

Bisco - INTRAORAL REPAIR KIT

Kit de réparation intra-orale










Réf. : BC 902 - Kit complet de réparation intra-orale

Contenu : - 1 seringue Barrier Gel (5 g)

- 1 seringue Porcelain Etchant Gel 9,5 % (5 g)
- 1 flacon Porcelain Primer (3 ml)
- 1 flacon Z-Prime Plus (2 ml)
- 1 flacon Opaquer Base teinte Universel (3 ml)
- 1 flacon Opaquer Catalyseur (3 ml)
- 1 flacon Porcelain Bonding Resin (6 ml)
- 12 godets de mélange
- 25 pinceaux d'application bleus
- 25 embouts d'application noirs Gauge 20
- 30 embouts d'application bleus Gauge 25

Voir les étiquettes individuelles pour les dates de péremption spécifiques.

Fabricant	BISCO, Inc. 1100 W. Irving Park Rd. Schaumburg, IL 60193 U.S.A.	EC REP	BISICO France 120, allée da la Coudoulette 13680 Lançon de Provence France
Téléphone	1-847-534-6000 www.bisco.com	Téléphone	+33 (4) 90 42 92 92 www.bisico.fr

 Accessoires à usage unique	 Exclusivement destiné à un usage dentaire	 Consulter les documents joints	 Consulter les instructions d'utilisation	 Température de conservation recommandée
 PORCELAIN ETCHANT	 Corrosif	 Hautement Inflammable	 Irritant	

INTC-041 - REV.9/11



BARRIER GEL

Barrier Gel doit être placé au niveau des zones non-concernées par le mordantage de la céramique. Les surfaces céramiques glacées adjacentes à la zone de réparation ne doivent pas rentrer en contact avec l'agent de mordantage qui fait perdre cet aspect.



PORCELAIN ETCHANT

Il est très important de traiter convenablement la céramique, afin de s'assurer de la longévité de la réparation. La céramique peut être traitée par microsablage ou par mordantage à l'acide fluorhydrique.



PORCELAIN PRIMER (SILANE)

Un agent de couplage à base de silane doit être employé afin d'améliorer l'adhésion sur la céramique et la pérennité de la réparation.



APPRET ZIRCON - ALUMINE - METAL

Z-Prime™ Plus procure les plus grandes forces d'adhésion aux céramiques à base d'oxydes métalliques sur zircone et alumine, ainsi qu'aux métaux/alliages et composites. Brevet en cours.



OPAQUER

Certains cas de réparations de céramique nécessitent un masquage du métal apparent. L'utilisation du composite seul ne suffira pas à couvrir l'aspect sombre du métal dans la plupart des cas, un Opaquer devant alors être utilisé. Celui-ci est par définition opaque et doit être bipolymérisant (dual-cure) afin d'assurer une polymérisation totale.



PORCELAIN BONDING RESIN

Placé en fine couche au niveau de la restauration, il améliore non seulement l'adhérence, mais également l'étalement du composite de réparation sur les surfaces.

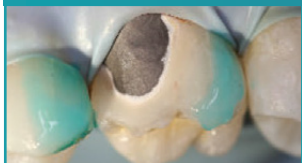
Réparation de Restaurations Céramo-Métalliques ou de Restaurations Céramiques sur Zircone / Alumine

AVERTISSEMENT : Ne pas utiliser ce produit avant d'avoir lu et parfaitement compris les présentes instructions.

ETAPE 1

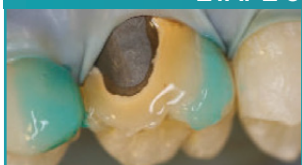
Toujours placer une digue en caoutchouc. La mise en place de la digue lors des réparations de céramique apporte plusieurs avantages, comme l'isolation vis-à-vis des contaminations salivaires durant le collage, et la protection des tissus mous adjacents lors de l'utilisation d'acide fluorhydrique en bouche.

ETAPE 2



Eliminer la couche glacée et réaliser un biseau (45°) sur la céramique autour de la zone de réparation. Placer le gel d'isolation BARRIER GEL sur les tissus gingivaux pouvant être exposés et les surfaces céramiques non-concernées, afin de prévenir le risque de contact avec le gel de mordantage.

ETAPE 3

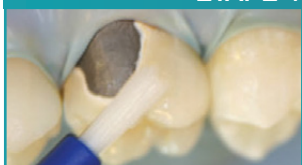


Retirer le capuchon du PORCELAIN ETCHANT, fixer de manière sûre l'embout d'application et vérifier le débit du gel de mordantage avant toute application intra-orale. Appliquer PORCELAIN ETCHANT (gel tamponné d'acide fluorhydrique à 9,5 %) sur les surfaces préalablement séchées pendant 90 secondes. La zone de mordantage doit être observée continuellement tout au long de cette procédure. Eliminer le gel PORCELAIN ETCHANT par aspiration, puis rincer abondamment à l'eau et sécher à l'air comprimé. La surface mordancée doit paraître mate et crayeuse (si la céramique présente un aspect blanchâtre, agiter à l'aide d'un micro-applicateur humide pour éliminer les sels et résidus résultant du mordantage, puis rincer et sécher).

NOTE : La céramique peut être microsablée ou ravivée à l'aide d'une fraise diamantée de forte granulométrie, en alternative au mordantage à l'acide fluorhydrique.

SE REFERER AUX INSTRUCTIONS POUR DES AVERTISSEMENTS SUPPLEMENTAIRES RELATIFS AU PORCELAIN ETCHANT

ETAPE 4



Appliquer 1 couche de PORCELAIN PRIMER sur les surfaces céramiques mordancées et laisser agir 30 secondes. Sécher à l'aide d'une seringue à air.

ETAPE 5



Appliquer 1 à 2 couches de Z-PRIME™ Plus sur le métal / la zircone / l'alumine exposés et sécher à l'aide d'une seringue à air pendant 3 à 5 secondes.

ETAPE 6



Si un masquage du métal est requis, bien agiter les flacons de base et de catalyseur d'OPAQUER avant utilisation. Placer une goutte de chaque produit sur un bloc de mélange et mélanger à l'aide d'un pinceau. Appliquer une fine couche d'OPAQUER sur le métal exposé uniquement.

ETAPE 7



Laisser durcir par chétopolymérisation ou photopolymériser 5 secondes. Une couche inhibée par l'oxygène sera présente en surface, une fois le processus de polymérisation terminé. Cela est normal pour ce matériau.

ETAPE 8



Appliquer une fine couche de PORCELAIN BONDING RESIN sur la zone de réparation. Etaler le composite de manière uniforme sur la surface et photopolymériser.

ETAPE 9



Terminer la réparation à l'aide d'un composite, puis finir et polir.

Se référer aux instructions pour les réparations suivantes :
Réparation de Restaurations en Céramique et Disilicate de Lithium
Réparation de Restaurations Anciennes ou Indirectes en Composite