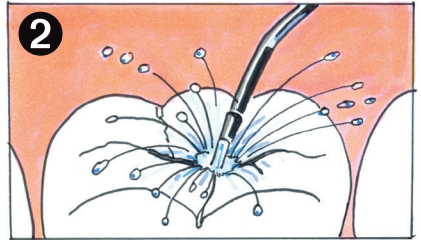
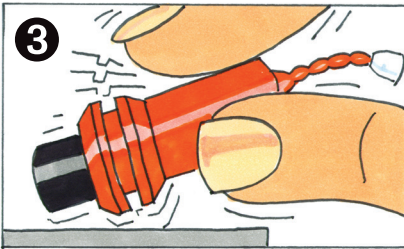


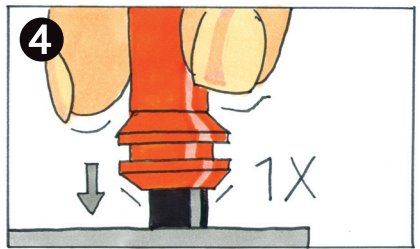
- Initial stage
- Initiële fase
- Ausgangsposition
- Situation initiale



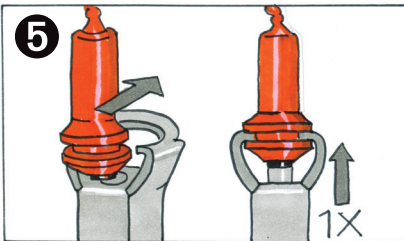
- Prepare fissure
- Preparatie van de fissuur
- Vorbereitung der Fissur
- Préparer les sillons



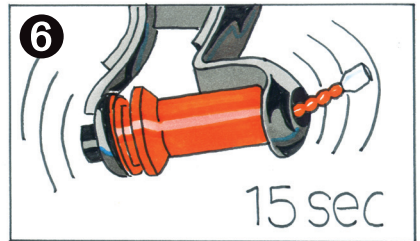
- Tap capsule on hard surface
- Tik capsule op een hard ondergrond
- Klopfle mit der Kapsel auf eine harte Oberfläche
- Taper la capsule sur une surface dure



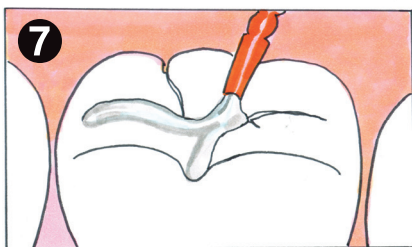
- Press down to activate
- Indrukken om te activeren
- Eindrücken zum Aktivieren
- Appuyer vers le bas pour activer



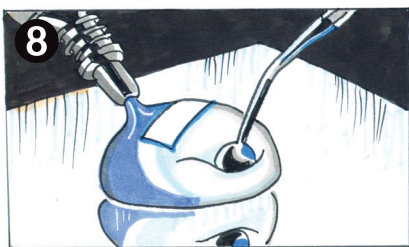
- Insert in capsule gun, click 1x to activate
- Plaats capule in tang en klik 1x om te activeren
- Kapsel in die Pistole einlegen, einmal klicken zum Aktivieren
- Placer la capsule dans le pistolet et cliquer une fois pour activer



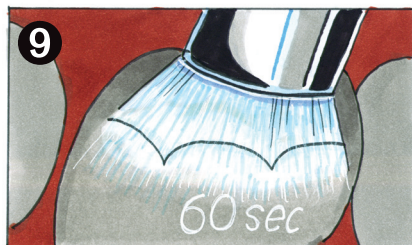
- Mix for 15 seconds
- Mix gedurende 15 seconden
- 15 Sekunden mischen
- Triturer pendant 15 secondes



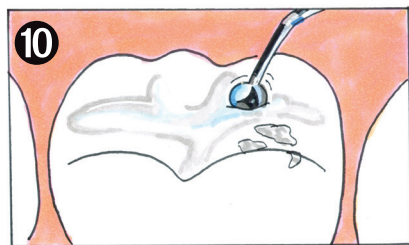
- Insert in capsule gun, click 2x, start sealing within 15 seconds
- Plaats capsule in tang, klik 2x, start met het sealen binnen 15 seconden
- Kapsel in die Pistole einlegen, zweimal klicken, innerhalb von 15 Sekunden den Versiegelungsvorgang anfangen.
- Remettre la capsule dans le pistolet, cliquer deux fois, procéder au scellement des sillons au maximum 15 secondes après le malaxage



- Apply Gloss to instrument and sealant, model the sealant within 1:15 minute
- Breng het instrument in contact met Gloss en sealant, modelleer de sealant binnen 1:15 minuten
- Gloss aufbringen auf Instrument und Versiegelung, anschließend die Versiegelung innerhalb von 1:15 Minute modellieren.
- Placer le vernis de lustrage sur un instrument et procéder au modelage du sealant au maximum 1:15 minute après sa mise en place



- Heat cure for 60 to 90 seconds with a 60°C high energy lamp (>1200 mW/cm²)
- Behandel de seal gedurende 60-90 seconden met warmte door gebruik te maken van een 60°C hoge energie lamp (>1200 mW/cm²)
- Wärmeaushärtung für die Dauer von 60 bis 90 Sekunden mit einer 60°C Hochenergielampe (>1200 mW/cm²)
- Thermopolymériser pendant 60 à 90 secondes à 60°C à l'aide d'une lampe de haute énergie (>1200 mW/cm²)



- Final Polish
- Afwerken van de sealant
- Polieren der Versiegelung
- Réaliser le polissage final