

PRÉPARATION DE LA RESTAURATION *



1. Appliquez PORCELAIN PRIMER dans l'intrados.

1. Appliquez Z-PRIME Plus dans l'intrados.

PRÉPARATION DE LA DENT ET SCELLEMENT *

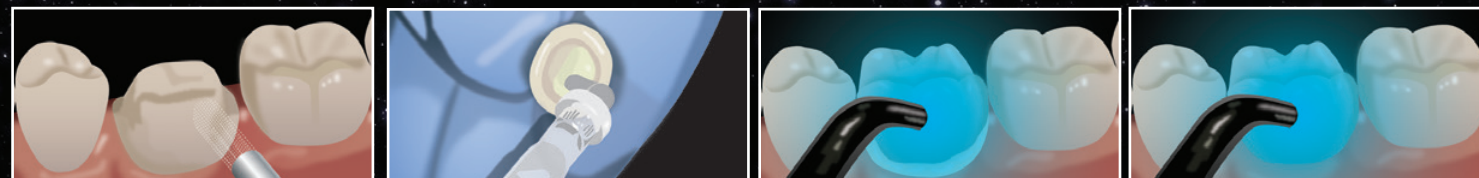


1. AUTOMORDANÇAGE :
Préparer la cavité. Rincer abondamment au spray air / eau. Enlever l'excès d'eau (ne pas dessécher).

1. MORDANÇAGE TOTAL :
Préparer la cavité. Rincer abondamment au spray air / eau, mordancer à l'acide phosphorique et rincer abondamment. Laisser la préparation visiblement humide.

2. Placer un nombre égal de gouttes des Parties A & B d'UNIVERSAL PRIMER (ratio 1:1) dans un godet de mélange propre. À l'aide d'un pinceau, mélanger l'adhésif pendant 5 secondes.

3. Appliquer UNIVERSAL PRIMER.



4. Sécher à l'air comprimé.

5. Appliquez DUO-LINK UNIVERSAL sur les surfaces de la restauration.

6. Insérer la restauration et polymériser localement les marges pour faciliter l'élimination des excès de ciment.

7. Optionnel : photopolymériser.

* Se référer au mode d'emploi pour connaître les techniques détaillées.

Informations de commande :

KIT UNIVERSAL PRIMER FLACONS A ET B **BC 939**

1 flacon Universal Primer Partie A (6 ml) - 1 flacon Universal Primer Partie B (6 ml)

KIT DE DÉMARRAGE ACE UNIVERSAL PRIMER CARTOUCHES **BC 940**

2 cartouches ACE Universal Primer (2 ml) - 50 micro-applicateurs oranges
1 ACE Dispenser - 1 godet de mélange réutilisable

RECHARGE ACE UNIVERSAL PRIMER CARTOUCHES **BC 941**

4 cartouches ACE Universal Primer (2 ml) - 100 micro-applicateurs oranges

ACE DISPENSER **BC 868**

1 ACE Dispenser - 1 godet de mélange réutilisable

Pour commander : 0800 247 420 (appel gratuit) ou www.bisico.fr

Ces Dispositifs Médicaux sont des produits de santé réglementés qui portent, au titre de cette réglementation, le marquage CE 0459 LNE/G-MED - Classe IIa. Nous vous invitons à lire attentivement les instructions figurant dans la notice qui accompagne le Dispositif Médical ou sur l'étiquetage remis. Non-remboursé par les organismes d'assurance santé. Documentation Universal Primer (ZZ 1344) - V1 - Novembre 2015.

BISCO

bisico
AU SERVICE DE VOTRE EFFICACITÉ

Bisico France - 120 allée de la Coudoulette - 13680 Lançon de Provence
www.bisico.fr

N° Vert 0 800 247 420



BISCO

bisico
AU SERVICE DE VOTRE EFFICACITÉ

UNIVERSAL PRIMER™

Adhésif Dual-Cure

UNIVERSAL PRIMER™



SYSTÈME ADHÉSIF BICOMPOSANT UNIVERSEL

UNIVERSAL PRIMER est un adhésif dual-cure conçu pour une utilisation sans nécessité de polymérisation de la couche d'adhésif sous les restaurations indirectes.

Basé sur la technologie brevetée du système adhésif All-Bond Universal®, **UNIVERSAL PRIMER** peut être employé avec toutes les techniques de mordantage (automordantage, mordantage total ou sélectif), et est compatible avec tous les composites de restauration, de scellement et de reconstitution de piliers prothétiques, qu'ils soient photopolymérisables, chémozopolymérisables ou dual-cure, pour les procédures directes ou indirectes.

PEUT ÊTRE EMPLOYÉ AVEC TOUTES LES TECHNIQUES DE MORDANTAGE (AUTOMORDANTAGE, MORDANTAGE TOTAL OU SÉLECTIF)

SON ÉVALUATION CLINIQUE CONFIRME SA FACILITÉ D'EMPLOI, SANS QUASIMENT AUCUNE SENSIBILITÉ POSTOPÉRATOIRE

FAIBLE ÉPAISSEUR DU FILM (< 5 µm)

SANS NÉCESSITÉ DE PHOTOPOLYMERISATION LORSQU'IL EST UTILISÉ AVEC DES MATÉRIAUX DE RESTAURATION CHÉMOZOPOLYMERISABLES OU DUAL-CURE.

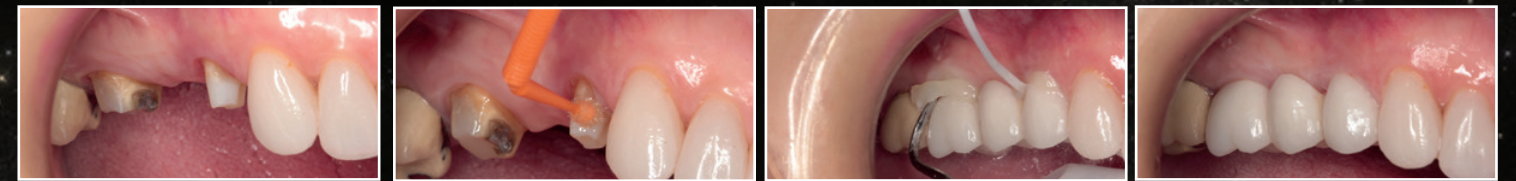
INDICATIONS :

UNIVERSAL PRIMER EST PRINCIPALEMENT UTILISÉ EN TANT QUE SYSTÈME ADHÉSIF POUR LE SCHELLEMENT DES COIFFES, BRIDGES, INLAYS/ONLAYS ET TENONS.

Il peut également s'employer en mode photopolymérisable, pour le collage des restaurations en composite en méthode directe ou encore la désensibilisation / le scellement des surfaces dentaires.

UNIVERSAL PRIMER PEUT ÊTRE EMPLOYÉ AVEC TOUS LES CIMENTS DE SCHELLEMENT

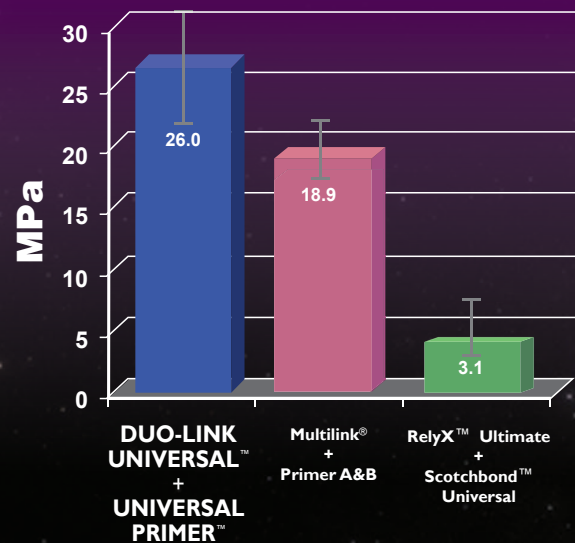
PRÉPARATION POUR BRIDGE 3 ÉLÉMENTS (Courtoisie du Dr R. Nash)



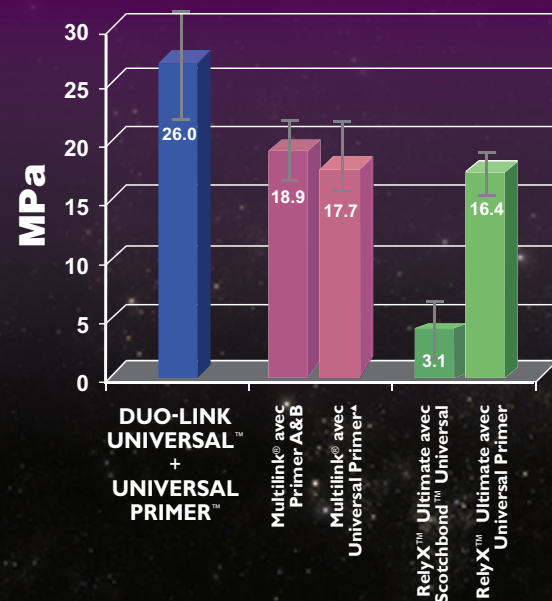
1. Situation initiale 2. Application d'Universal Primer 3. Elimination des excès du composite de scellement (Duo-Link Universal) 4. Résultat final

PERFORMANCES UNIVERSAL PRIMER

Résistance au cisaillement sur la dentine avec ciment de scellement du même fabricant **



Comparatif de résistance au cisaillement entre les systèmes de scellement avec système adhésif du même fabricant et avec UNIVERSAL PRIMER de BISCO**



Résistance au cisaillement (MPa) sur divers substrats (Duo-Link Universal™)

SUBSTRAT	UNIVERSAL PRIMER (MODE AUTO)
Email fraisé (Automordantage/ Mordantage total)	22.9 / 31.4
Dentine (Automordantage/ Mordantage total)	26.0 / 39.2
Disilicate de lithium (Silanisé)	35.4
Zircone	29.4
Acier inoxydable	34.6
Titane	27.3
Or	20.8
Composite	40.2

Universal Primer & Duo-Link Universal ont été testés en mode auto selon la méthode Ultradent jig. (Source : Fabricant)



Les marques déposées appartiennent à leurs propriétaires respectifs.

** Les adhésifs/primers et ciments de scellement ont été testés en mode auto selon la méthode Ultradent jig ; les échantillons ont été immergés dans de l'eau à 37°C pendant 24 h. (Source : Fabricant)

▲ Selon les instructions d'utilisation, l'emploi de Multilink avec d'autres adhésifs/primers n'est pas recommandé.