

# HRi

## émail naturel CLONÉ en résine composite Une véritable innovation dentaire

1.62\*

Ce Dispositif Médical est un produit de santé réglementé qui porte, au titre de cette réglementation, le marquage CE 0297 DQS - Classe IIa - Fabricant : GDF. Nous vous invitons à lire attentivement les instructions figurant dans la notice qui accompagne le Dispositif Médical ou sur l'étiquetage remis. Non-remboursé par les organismes d'assurance santé. DC Enamel Plus HRi (ZZ 306) - V1 - 06/2012.



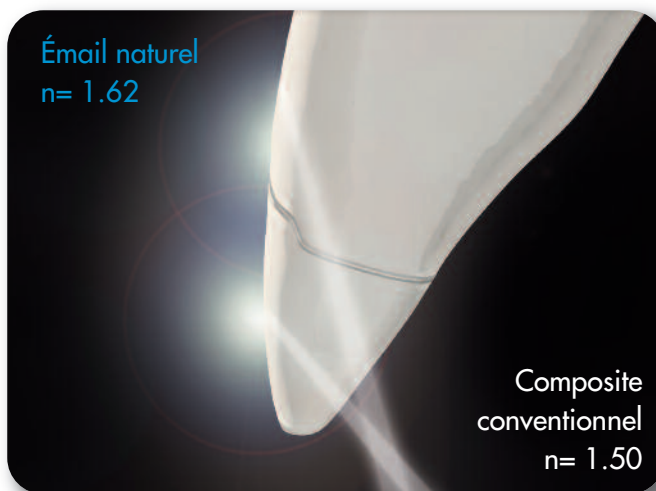
\* Si vous travaillez avec Enamel plus HRi vous saurez que son indice de réfraction est de 1.62, le même que celui de l'émail naturel.  
Attention aux imitations !

NATURAL TECHNOLOGY

estetica  
**M**  
GRUPPO  
MICERIUM

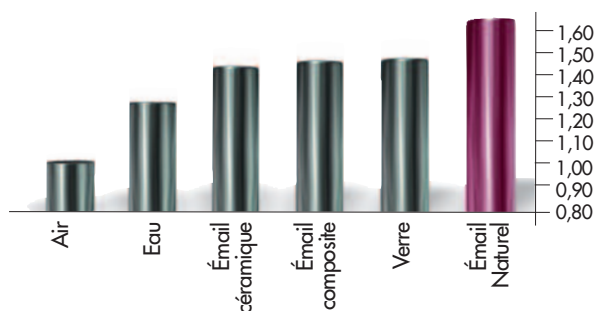
## LE PROBLÈME

La réfraction des matériaux composites & céramiques



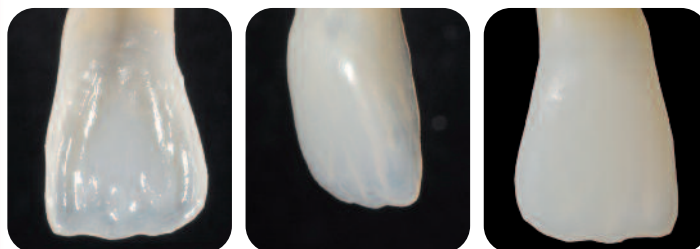
L'effet « verre » diminue la luminosité de la restauration avec la création d'un halo gris au niveau de la limite (ligne sombre).

### INDICE DE RÉFRACTION RELATIF DE LA LUMIÈRE (n)



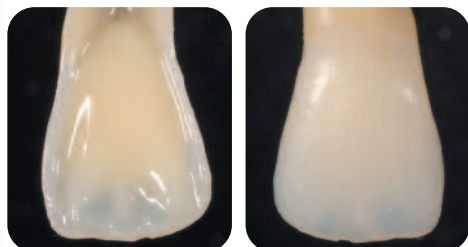
L'indice relatif de réfraction des matériaux les plus répandus à une température de 20°C et une lumière avec une longueur d'onde de 589 nm indique la réduction de la vitesse et la déviation de la lumière qui traverse un objet translucide (Vanini, Mangani, Klimovskaia « Conservative Restoration of Anterior Teeth » Acme 2005)

### HRi : LE VRAI ÉMAIL



Facettes en composite HRi Émail reproduisant un effet naturel

Le changement de teinte en fonction des différentes épaisseurs du composite Enamel plus HRi se fait de la même manière que celle observée sur un émail naturel de même épaisseur. Une épaisseur de 0,6 mm permet une translucidité idéale.



Application de la teinte dentine et de la teinte opalescente OBN



**UE1** Faible luminosité (ambre)

**UE2** Luminosité moyenne

**UE3** Haute luminosité (pour les enfants et pour les dents après éclaircissement)

## LES CARACTÉRISTIQUES

### Avantages technologiques

#### AVANTAGES TECHNOLOGIQUES & OPÉRATOIRES

##### DENTINE UNIVERSELLE



- **Nouvelles teintes dentine** présentant une fluorescence et plus de translucidité, calibrées sur celles de la dentine naturelle.
- **Teintes dentine Ultra-lumineuses** : UDO et UDO,5 pour les restaurations des dents après éclaircissement.

DENTINE

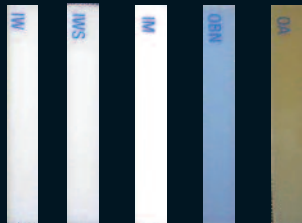
##### ÉMAIL UNIVERSEL



- **Limites invisibles** grâce à l'indice de réfraction élevé : Absence d'effet « verre » diminuant la luminosité de la restauration
- **Effet opalescent bleu et ambre** créé avec l'émail Enamel plus HRi (transparence 30 % jusqu'à 0,8 mm)

ÉMAIL

##### TEINTES SUPPLÉMENTAIRES POUR LA TECHNIQUE AVANCÉE



- **Caractérisation et effet intensif** créés avec les teintes d'émail intensif (IM, IWS, IW) et la teinte opalescente ambre (OA)
- **Effet opalescent bleu** augmenté avec la teinte opalescente OBN

TEINTES SUPPLÉMENTAIRES



I ♥ ENAMEL FAMILY

# LES CAS CLINIQUES

Courtoisie du Dr. Lorenzo Vanini

## Avantages Opératoires : technique simple

**TECHNIQUE D'ÉMAIL UNIQUE** AVEC UTILISATION DE LA TEINTE ÉMAIL UNIVERSEL ENAMEL PLUS HRi



**TECHNIQUE DE BASE** AVEC UTILISATION DE TEINTES DENTINE ET ÉMAIL ENAMEL PLUS HRi



**RESTAURATION DE CLASSE III** AVEC UTILISATION DE TEINTES DENTINE ET ÉMAIL UNIVERSEL ENAMEL PLUS HRi

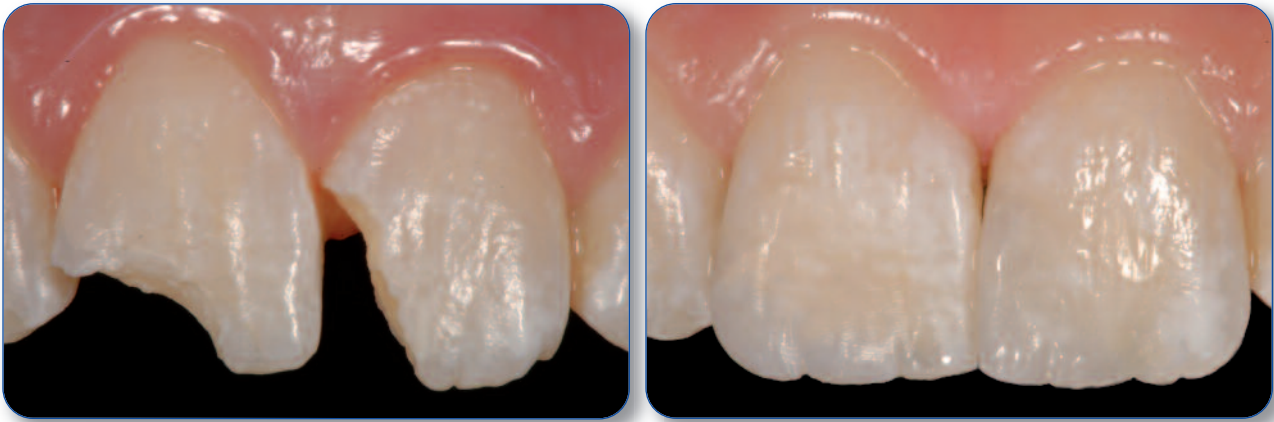


**RESTAURATION POSTÉRIEURE** TECHNIQUE DIRECTE & INDIRECTE

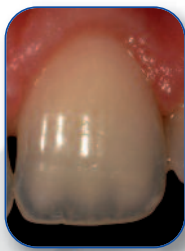


## Avantages Opératoires : restaurations complexes

**TECHNIQUE AVANCÉE** AVEC UTILISATION DE TEINTES SUPPLÉMENTAIRES OPALEScentes, INTENSIVES ET DE CARACTÉRISATION



LES 5 DIMENSIONS DE LA COULEUR PAR LE DR. LORENZO VANINI



**CHROMATICITÉ**

TEINTE ET SATURATION  
DE LA MASSE DENTINE  
**DENTINE  
UNIVERSELLE**



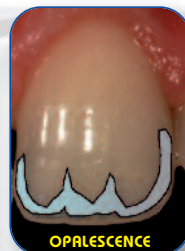
**LUMINOSITÉ**

DEGRÉ DE LUMINOSITÉ  
(BLANC-NOIR)  
**ÉMAIL  
UNIVERSEL**



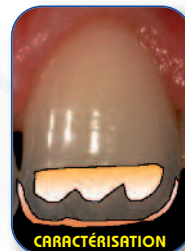
**INTENSITÉ**

TACHES BLANCHES OU  
LIGNES AU SEIN DE L'ÉMAIL  
**IUW / IWS / IM**



**OPALESCECE**

TEINTE BLEUE CRÉANT  
LE HALO INCISAL  
**ÉMAIL UNIVERSEL /  
OBN**



**CARACTÉRISATION**

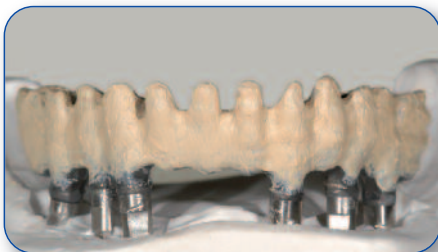
BLANC-AMBRÉ SUR LES  
MAMELONS ET LIMITES  
AMÉLAIRES  
**IUW / IWS / OA**



### PROTHÈSE SUR IMPLANTS



### TECHNIQUE DE PRESSÉE AVEC LE MOUFLE TENDER FLASK Cas de laboratoire : courtoisie de Mr. D. Rondoni



## Le produit



KITS ENAMEL PLUS HRI



### MC 242

**KIT COMPLET 15 TEINTES  
ENAMEL PLUS HRI  
POUR TECHNIQUE AVANCÉE**

contient 15 seringues de 5 g avec présentoir

**9 teintes dentine universelle :**

UD0, UD0,5, UD1 (A1),  
UD2 (A2), UD3 (A3),  
UD3,5 (A3,5), UD4 (A4),  
UD5, UD6

**3 teintes émail universel :**

UE1, UE2, UE3

**3 teintes émail intensif :**

White (IW), White Spot  
(IWS), Milky (IM)

**2 teintes opalescentes :**

Blue (OBN), Amber (OA)  
Disponibles séparément  
(comprises dans les offres  
spéciales)



### MC 243

**KIT 11 TEINTES  
ENAMEL PLUS HRI  
POUR TECHNIQUE AVANCÉE**

contient 11 seringues de 5 g avec présentoir

**7 teintes dentine universelle :**

UD0, UD1 (A1),  
UD2 (A2), UD3 (A3),  
UD4 (A4), UD5, UD6

**3 teintes émail universel :**

UE1, UE2, UE3

**1 teinte émail intensif :**

White Spot (IWS)



### MC 283

**KIT 4 TEINTES  
ENAMEL PLUS HRI  
POUR TECHNIQUE DE BASE**

contient 4 seringues de 5 g

**3 teintes dentine universelle :**

UD2 (A2), UD3 (A3),  
UD4 (A4)

**1 teinte émail universel :**

UE2



Tous les kits sont également  
disponibles en compules

**KIT DE BASE ENAMEL PLUS HRI TENDER  
POUR LABORATOIRE DE PROTHÈSE**

avec présentoir, comprenant :

- 7 seringues Tender 2,5 g : T2, T3, T4, T5, MW, MO, MY
- 4 teintes dentine universelle 2,5 g : UD2 (A2), UD3 (A3), UD4 (A4), UD5
- 3 teintes émail universel 2,5 g : UE1, UE2, UE3
- 1 teinte émail intensif 2,5 g : White Spot (IWS)
- 1 teinte opalescente 2,5 g : OBN
- 2 pâtes opaques 3 g : Light, Clear
- 1 Tender Bond 2,5 ml Primer pour métal
- 2 Temp Chips retentions 10 g : Cristaux Standard et Micro
- 1 Adhésif Temp Chips 20 ml



### MC 241

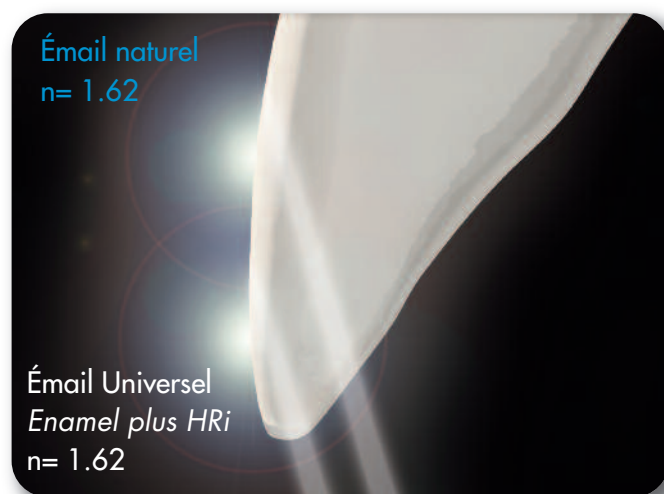


**MOUFLE  
TENDER FLASK**  
Pour technique  
de pressée  
Disponible  
séparément

# LA SOLUTION

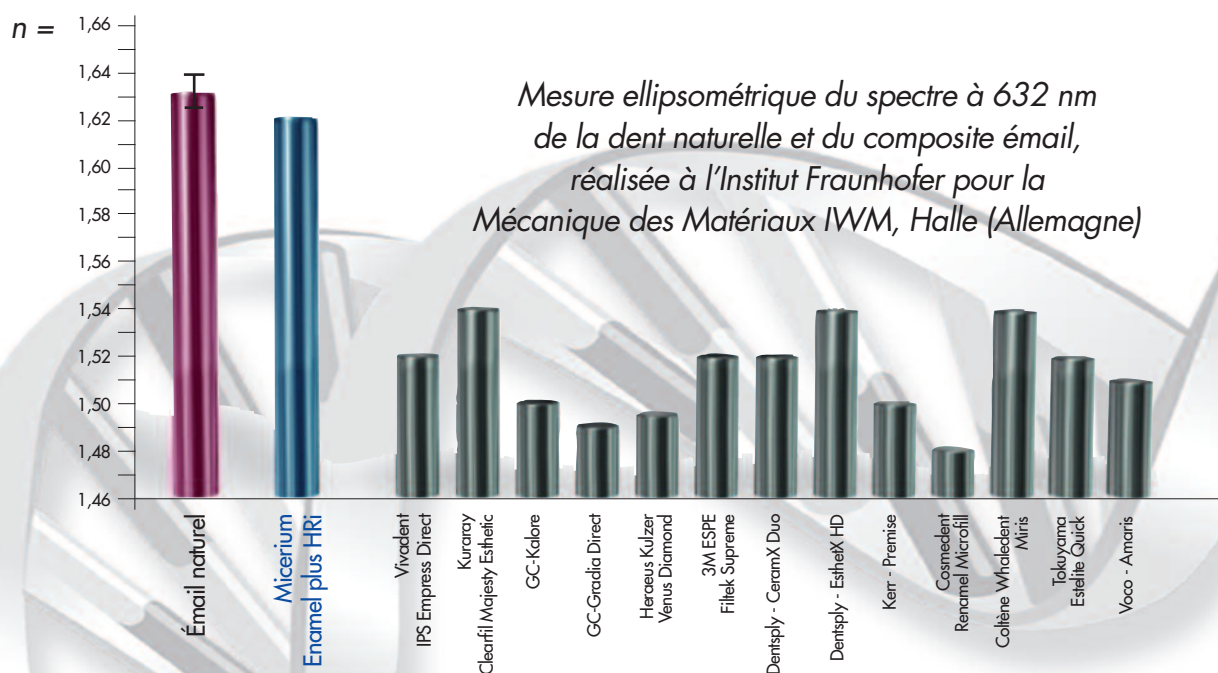
# ENAMEL<sup>plus</sup> HRi

... Le même indice de réfraction que l'émail naturel

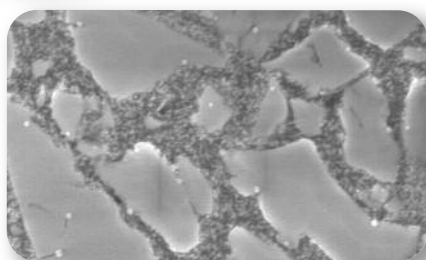


Limites invisibles avec une restauration **HRi**  
en utilisant la même épaisseur que celle de l'émail naturel

## INDICE DE RÉFRACTION RELATIF



## NANOTECHNOLOGIE REM



Enamel Plus HRi ne contient pas de TEGDMA ni de HEMA !

### • Composition CHARGES (80 % EN POIDS - 63 % EN VOLUME)

- Nanoparticules d'oxyde de zirconium avec traitement de surface à haut indice de réfraction (12 % en poids)
- Nouvelles charges de verre à haut indice de réfraction (68 % en poids)

### • Propriétés physiques idéales

pour tous types de restaurations directes ou indirectes

- Dureté Vickers 700 MPa
- Module d'élasticité 14.500 MPa
- Résistance à la flexion 170 MPa
- Résistance à la compression 450 MPa
- Haute radio-opacité 600 % Al



Le projet HRi a été conçu par le Dr. L. Vanjari, et développé en collaboration avec le Dr.T.Niem (brevet en cours)

Ce projet (HA-Project-Nr:130/07-01) a reçu le soutien de l'état de Hesse et a été cofinancé par des fonds de l'Union Européenne (European Social Fund - ESF) au titre d'innovation et d'avancée scientifique majeures.



## ENAMEL PLUS SHINY SYSTÈME DE POLISSAGE ANATOMIQUE



**Finition et polissage** avec des pointes en silicose diamanté, des pâtes diamantées de 3 µm et 1 µm avec brochettes et une pâte d'oxyde d'alumine avec feutres.

## ENAMEL PLUS HRi FLOW<sup>HF</sup> - ENA CEM<sup>HF</sup>



**Nouveau composite fluide** hautement chargé de viscosité moyenne, disponible en version dual-cure **Ena Cem<sup>HF</sup>** (pour scellement et reconstitution de moignons) et en version photopolymérisable **HRi Flow<sup>HF</sup>** (fond de cavité). Propriétés physiques optimum, absence de bulles.



## ENA POST TENONS EN FIBRES DE VERRE 10 % ET 2 %



Esthétique : fluorescent avec une teinte dentine.  
Fonctionnel : élasticité identique à celle de la dentine naturelle. S'intègre parfaitement à la dent, au ciment et au matériau de restauration : le seul tenon avec des fibres silanisées noyées dans la même résine que celle du matériau de restauration (Enamel plus HRi).

## ENAMEL PLUS TEMP



### Résine pour couronnes et bridges provisoires esthétiques

L'opacité et la fluorescence des noyaux dentinaires combinées avec la translucidité naturelle de l'émail Enamel plus Temp, permettent un rapport harmonieux qui correspond parfaitement à celui présent entre ces mêmes couches sur une dent naturelle.

## TENDER PINK



### Composite photopolymérisable rose

Le système le plus innovant pour la reproduction des tissus gingivaux au cabinet dentaire et au laboratoire.

- 4 teintes : Dark, Light, Orange et Transparent
- 3 colorants : bleu, blanc et rouge
- 1 adhésif Temp Bonding Fluid et
- 1 pâte opaque rose

## ENA HEAT



### Réchauffeur à composite

ENA HEAT 110-240 v  
50-60 Hz, 500 mA  
Permet l'utilisation du composite à une température de 39°C idéale pour la restauration et de 55°C pour le scellement.



Distribué par Bisico France  
120, allée de la Coudoulette - 13680 Lançon de Provence  
Tél. : 04 90 42 92 92 - Fax : 04 90 42 92 61 - www.bisico.fr

Micerium S.p.A.  
Via G. Marconi, 83  
16036 Avegno (GE) Italy  
Tel. +39 0185 7887 870  
Fax +39 0185 7887 970  
hfo@micerium.it  
www.micerium.com

