

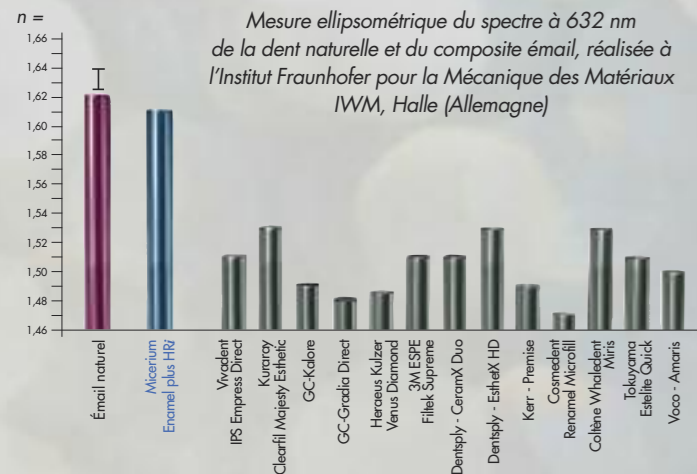
...LA SOLUTION

Émail naturel
n= 1.62

Émail Universel
Enamel plus HRi
n= 1.62

Limites invisibles avec une restauration HRi
(même indice de réfraction que la dent naturelle)
en utilisant la même épaisseur que celle de l'émail naturel

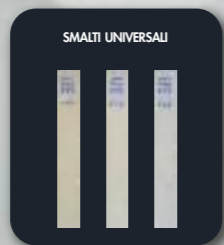
INDICE DE RÉFRACTION RELATIF



Vous pouvez résoudre ces problèmes avec une seule masse d'émail Enamel plus HRi

LES PRODUITS

ENAMEL^{plus} HRi



ENAMEL PLUS HRi
RECHARGES

MC 248 / CHRUE1 émail universel UE1 5 g
MC 249 / CHRUE2 émail universel UE2 5 g
MC 250 / CHRUE3 émail universel UE3 5 g



KIT D'ESSAI ENAMEL PLUS HRi

MC 433 / CR3E comprend 3 seringues de 2,5 g
3 masses d'émail universel : UE1, UE2, UE3

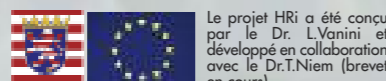


RÉCHAUFFEUR À COMPOSITE ENA HEAT
110-240v, 50-60Hz, 500 mA
MC 284 / CHC3

Réchauffeur à composite à double température
39°C / 102°F idéale pour la restauration
55°C / 131°F idéale pour le scellement

CR3E

CHC3



Le projet HRi a été conçu par le Dr. L.Vanini et développé en collaboration avec le Dr.T.Niem (brevet en cours)

Ce projet (HA-Project-Nr:130/07-01) a reçu le soutien de l'état de Hesse et a été cofinancé par des fonds de l'Union Européenne (European Social Fund - ESF) au titre d'innovation et d'avancée scientifique majeures.



Micerium S.p.A.
Via G. Marconi, 83
16036 Avegno (GE) Italy
Tel. (+39) 0185 7887 880
Fax (+39) 0185 7887 970
hfo@micerium.it
www.micerium.com



File: Enamel plus HRi 4 ante FR v.1_05-2012

ENAMEL PLUS HRi



Ce Dispositif Médical est un produit de santé réglementé qui porte, au titre de cette réglementation, le marquage CE 0297 DQS - Classe IIa - Fabricant : GDF. Nous vous invitons à lire attentivement les instructions figurant dans la notice qui accompagne le Dispositif Médical ou sur l'étiquetage remis. Non-remboursé par les organismes d'assurance santé. DC Technique d'émail unique Enamel Plus HRi (ZZ 681) - V1-1 - 06/2012.

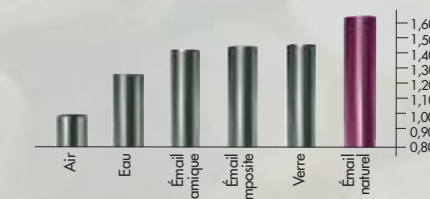
LE PROBLÈME...

Émail naturel
n= 1.62

Composite
conventionnel
n= 1.50

L'effet « verre » diminue la luminosité de la restauration avec la création d'un halo gris au niveau de la limite (ligne sombre), du fait du faible indice de réfraction du matériau composite

INDICE DE RÉFRACTION RELATIF DE LA LUMIÈRE (n)



L'indice relatif de réfraction des matériaux les plus répandus à une température de 20°C et une lumière avec une longueur d'onde de 589 nm indique la réduction de la vitesse et la déviation de la lumière qui traverse un objet translucide (Vanini, Mangani, Klimovskaia « Conservative Restoration of Anterior Teeth » Acme 2005)

De gros problèmes esthétiques dans de si petites restaurations ?

LES CARACTÉRISTIQUES

TECHNIQUE UNIQUE

ÉMAIL SEUL

TRAITEMENT FACILE

GRANDE SATISFACTION DES PATIENTS

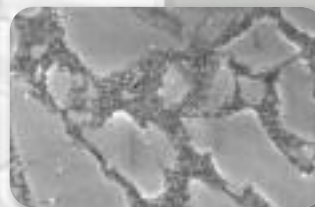
HRi : LE VRAI ÉMAIL



Effet naturel de l'Enamel plus HRi

- Limites invisibles grâce à l'indice de réfraction élevé
Absence d'effet « verre » diminuant la luminosité de la restauration
- Effet opalescent bleu et ambre
(transparence 30 % jusqu'à 0,8 mm)

NANOTECHNOLOGIE REM



- Composition CHARGES (80 % EN POIDS - 63 % EN VOLUME)
 - Nanoparticules d'oxyde de zirconium avec traitement de surface à haut indice de réfraction (12 % en poids).
 - Nouvelles charges de verre à haut indice de réfraction (68 % en poids).
- Propriétés physiques idéales pour tous types de restaurations directes ou indirectes
 - Dureté Vickers 700 MPa
 - Module d'élasticité 14.500 MPa
 - Résistance à la flexion 170 MPa
 - Résistance à la compression 450 MPa
 - Haute radio-opacité 600 % Al



- UE1 Faible luminosité (ambre)
- UE2 Luminosité moyenne
- UE3 Haute luminosité (pour les enfants et pour les dents après éclaircissement)

RESTAURATION DU BORD INCISAL



AVEC UNE SEULE MASSE D'ÉMAIL UNIVERSEL HRi



ÉCLAT D'ÉMAIL



AVEC UNE SEULE MASSE D'ÉMAIL UNIVERSEL HRi



DIASTÈME



AVEC UNE SEULE MASSE D'ÉMAIL UNIVERSEL HRi



TRAITEMENT ULTRA-CONSERVATEUR



AVEC UNE SEULE MASSE D'ÉMAIL UNIVERSEL HRi



TRAITEMENT POST-ORTHODONTIQUE



AVEC UNE SEULE MASSE D'ÉMAIL UNIVERSEL HRi



Aucune préparation, protocole de collage, Enamel plus HRi, polissage et... votre restauration ne se verra plus !