

ÆliteFlo LV

Composite ultrafluide de restauration



Caractéristiques

- Idéal en tant que couche initiale
- Injection facile
- Étalement uniforme
- Hautement radio-opaque

Description

AeliteFlo LV est un composite micro-hybride ultrafluide, hautement radio-opaque et photopolymérisable destiné aux microcavités au niveau des secteurs postérieurs.

Il est également utilisé en tant que couche initiale superadaptative ou Liner, lors des restaurations postérieures en résine composite conventionnelle. Il s'étale parfaitement au niveau des parois sans couler et permet d'obtenir une couche parfaitement adaptée aux irrégularités cavitaires.

Faiblement chargé et facile à injecter, sa surface devient lisse après sa mise en place. AeliteFlo LV peut avantageusement être employé pour l'obturation des sillons occlusaux, le comblement des contre-dépouilles cavitaires ou encore le recouvrement d'attelles de contention fibrées.

AeliteFlo LV procure une surface lisse et hautement polissable. Sa haute radio-opacité (2,72 mm Al) permet un parfait contrôle de la qualité de l'obturation sur des clichés radiographiques.

AeliteFlo LV est conditionné en seringue et existe en 2 teintes Vita®.

Il est compatible avec tous les systèmes adhésifs et toutes les lampes du marché (halogène, plasma, LED).

Indications

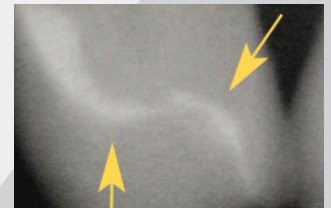
- Microcavités au niveau des secteurs postérieurs
- Fond de cavité (Liner) (Classe I ou Classe II)
- Comblement de puits et fissures
- Comblement des contre-dépouilles cavitaires
- Recouvrement d'attelles de contention fibrées
- Micro-restaurations et obturations prophylactiques

AeliteFlo LV

Composite ultrafluide de restauration



Procédure



La fermeté des composites postérieurs actuels et l'extrême finesse de la couche d'adhésif ne sont pas favorables à l'adaptation des restaurations postérieures. L'emploi de l'AeliteFlo LV en première couche améliore l'adaptation des restaurations en formant la couche initiale superadaptative.

Les illustrations techniques ont été réalisées par le fabricant.

Radiographie montrant la haute radiopacité de l'AeliteFlo LV utilisé comme Liner.

Le + Bisico

Plus fluide que son homologue conventionnel (AeliteFlo), cette version ultrafluide (Low Viscosity) est indispensable pour les restaurations postérieures. La tendance actuelle est à la simplification des systèmes adhésifs avec des adhésifs sans résine intermédiaire et des composites de plus en plus fermes. Ces derniers ne peuvent pas « se diluer » en surface dans l'adhésif pour s'adapter aux parois. L'emploi de l'AeliteFlo LV est une garantie d'adaptation aux contours toujours irréguliers des cavités postérieures, mais également parfois antérieures. Il est également d'un usage aisé lors des micro-restaurations et des obturations prophylactiques, et de ce fait peut être qualifié de multi-usages !

On aime

- Sa viscosité
- Son étalement rapide et uniforme
- Ses embouts fins et sa facilité de mise en place
- Sa haute radio-opacité

Produits complémentaires

- Lampe T-LED
- ACE All-Bond TE
- One-Step Plus
- All-Bond Universal

Références

Réf. : BC 913 - Recharge AeliteFlo LV - Teinte A2

Contenu : 1 seringue AeliteFlo LV - Teinte A2 (1,5 g)
15 embouts d'injection bleus Gauge 22

Réf. : BC 914 - Recharge AeliteFlo LV - Teinte A3,5

Contenu : 1 seringue AeliteFlo LV - Teinte A3,5 (1,5 g)
15 embouts d'injection bleus Gauge 22

Réf. : BC 590 - Embouts d'injection bleus Gauge 22 (50)

Contenu : 50 embouts d'injection bleus Gauge 22



Ce Dispositif Médical est un produit de santé réglementé qui porte, au titre de cette réglementation, le marquage CE0459 LNE/G-MED - Classe IIa.



Nous vous invitons à lire attentivement les instructions figurant dans la notice qui accompagne le Dispositif Médical ou sur l'étiquetage remis.
Produit non-remboursé par les organismes d'assurance santé.