

PerForm

Mode d'emploi

Choisir l'instrument de taille appropriée selon la cavité à restaurer. Le petit instrument (Small), marqué d'un "S" à chacune de ses extrémités, produit un contact d'une largeur de 1,5 mm approximativement. L'instrument de taille supérieure (Large), marqué d'un "L" à chacune de ses extrémités, produit un contact d'une largeur de 2,2 mm approximativement.

Chaque instrument présente une extrémité mésiale et une extrémité distale, clairement indiquées. Lorsque l'extrémité du PerForm est insérée dans la cavité, le marquage "Mesial" ou "Distal" doit être maintenu parallèlement à la surface occlusale de la dent. Cela permet à l'instrument de créer un contact parfaitement arrondi.

PerForm doit être utilisé en poussant (distal) ou en tirant (mésial) afin de diriger la matrice vers la dent adjacente. L'instrument ne doit jamais être utilisé selon un mouvement de levier pour maintenir la matrice en position. En faisant levier sur l'instrument, son extrémité risque de se fracturer. Pousser ou tirer seulement – NE JAMAIS FAIRE LEVIER.

Après la mise en place de la matrice, appliquer l'agent de mordançage et l'adhésif de votre choix selon les instructions du fabricant. Par ailleurs, si vous souhaitez appliquer une couche de composite fluide en tant que base, cela doit se réaliser avant l'utilisation du PerForm.

Placer une couche de composite ferme de restauration au niveau du plancher cavitaire.

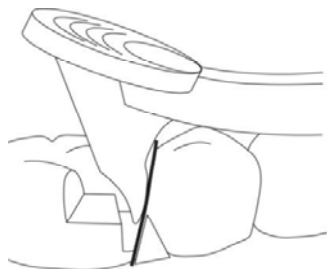
Placer l'extrémité appropriée du PerForm dans cette couche non-polymérisée et maintenir l'instrument tout en positionnant le marquage "Mesial/Distal" parallèlement à la surface occlusale de la dent, puis pousser ou tirer l'instrument (ne jamais faire levier !) jusqu'à ce que la matrice soit fermement en contact avec la dent adjacente.

Placer l'extrémité de l'embout de la lampe à photopolymériser directement sur la base de l'extrémité du PerForm et photopolymériser le composite à travers l'instrument selon le temps recommandé.

Mobiliser légèrement l'instrument et le retirer droit de la préparation. Ne pas faire levier sur l'instrument.

Le composite ainsi polymérisé maintiendra la matrice contre la dent adjacente. Remplir le logement laissé par l'instrument à l'aide d'un composite fluide, photopolymériser, et poursuivre la restauration avec le composite ferme de votre choix.

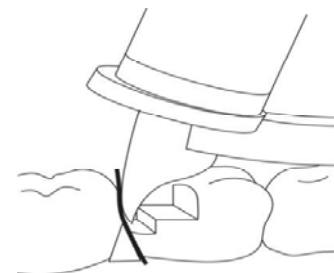
Les préparations très profondes peuvent nécessiter l'utilisation préalable d'un composite au niveau du plancher cervical, suivi de sa photopolymérisation, afin d'en rehausser suffisamment le niveau pour une utilisation optimale du PerForm.



Extrémité mésiale
(tirer)



Extrémité distale
(pousser)



Photopolymérisation

Instructions pour le nettoyage et la stérilisation

La stérilisation NE remplace PAS un nettoyage efficace. Nettoyer d'abord les instruments, puis les stériliser.

Nettoyage

1. Eliminer les débris visibles et la matière organique à l'aide d'une lingette ou d'une brosse en plastique à l'eau chaude avec du savon ou un détergent. Ne pas utiliser de brosse métallique.
2. Inspecter l'instrument et répéter l'étape 1, si nécessaire.
3. Rincer toutes les surfaces externes à l'eau chaude.
4. Sécher complètement.

Nettoyage ultrasonique

Les instruments peuvent être placés dans un bac à ultrasons après avoir été nettoyés en suivant les étapes décrites ci-dessus. Pour le nettoyage ultrasonique, suivre les instructions du fabricant de votre appareil à ultrasons. Placer les instruments PerForm dans une cassette afin de prévenir tout endommagement par d'autres instruments. Rincer et sécher les instruments avant leur stérilisation.

Stérilisation

Les instruments PerForm ne peuvent être stérilisés qu'à l'autoclave. Suivre les instructions du fabricant de votre appareil.

Ne pas stériliser les instruments PerForm en chémiclave, ni par immersion à froid ou dans un four à chaleur sèche.

Après des cycles répétés de stérilisation à l'autoclave, les instruments PerForm peuvent devenir légèrement opaques. Cela est normal et ne réduit pas l'efficacité de l'instrument dans la réalisation d'un point de contact.