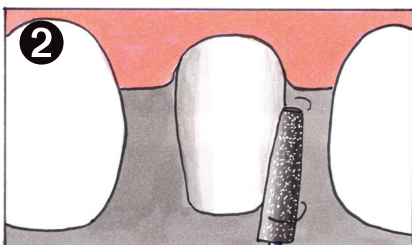
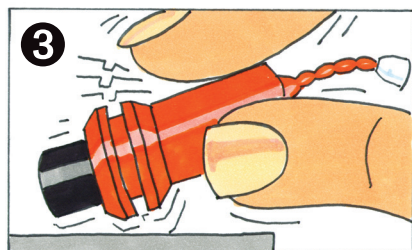


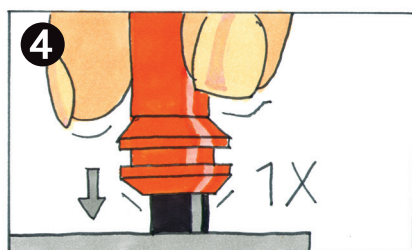
- Initial stage
- Initiële fase
- Ausgangsposition
- Situation initiale



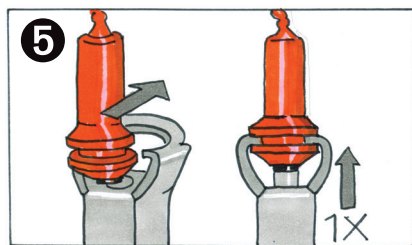
- Prepare tooth
- Preparatie van de tand
- Vorbereitung des Zahnes
- Préparer les dents



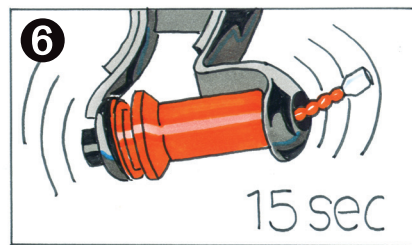
- Tap capsule on hard surface
- Tik capsule op een hard ondergrond
- Klopfen mit der Kapsel auf eine harte Oberfläche
- Taper la capsule sur une surface dure



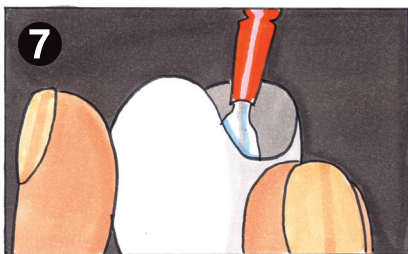
- Press down to activate
- Indrukken om te activeren
- Eindrücken zum Aktivieren
- Appuyer vers le bas pour activer



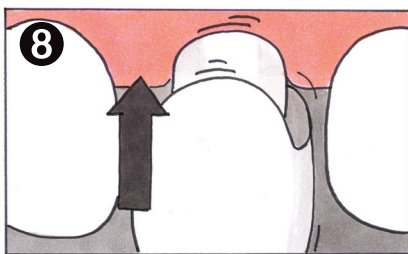
- Insert in capsule gun, click 1x to activate
- Plaats capule in tang en klik 1x om te activeren
- Kapsel in die Pistole einlegen, einmal klicken zum Aktivieren
- Placer la capsule dans le pistolet et cliquer une fois pour activer



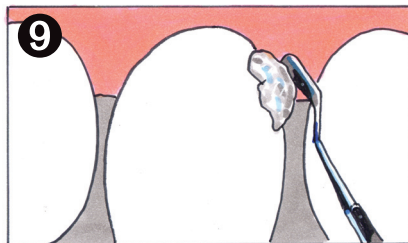
- Mix for 15 seconds
- Mix gedurende 15 seconden
- 15 Sekunden mischen
- Triturer pendant 15 secondes



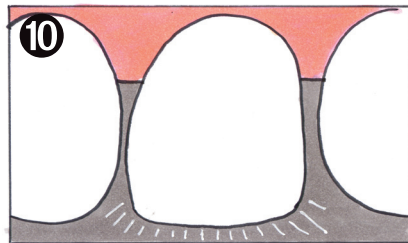
- Insert in capsule gun, click twice, place cement in dental Crown or Bridge within 15 seconds after mixing
- Plaats capsule in tang, klik 2x, plaats cement in Crown of Brug werk binnen 15 seconden na het mengen
- Kapsel in die Pistole einlegen, zweimal klicken, den Zement innerhalb von 15 Sekunden nach dem Mischen in die Zahnkrone oder Brücke einbringen
- Remettre la capsule dans le pistolet, cliquer deux fois, placer le ciment dans l'intrados de la couronne ou du bridge au maximum 15 secondes après le malaxage



- Seat the Crown (working time: 1:15 min) or Bridge (working time 1:45 min) on the tooth
- Plaats de Kroon (werktijd: 1:15 min) of Brugwerk (werktijd 1:45 min) op de tand
- Setze die Krone (Arbeitszeit: 1:15 min) oder Brücke (Arbeitszeit 1:45 min) auf den Zahn
- Insérer la couronne (temps de travail: 1:15 min) ou le bridge (temps de travail: 1:45 min) sur la(les) dent(s)



- Remove any excess cement that has extruded from the underneath edges of the Crown or Bridge
- Verwijder eventuele overtollige cement dat is geëxtrudeerd uit de onder randen van de kroon of brug
- Entferne überschüssigen Zement, der unter den Rändern der Krone oder Brücke hinaus quillt
- Eliminer les excès au niveau des bords de la couronne ou du bridge



- Placement of Crown or Bridge is complete within setting time of 4:00 minutes
- Het plaatsen van kroon of brug is voltooid binnen uithardingstijd van 4:00 minuten
- Setzen der Krone oder Brücke ist innerhalb der Aushärtezeit von 4:00 Minuten vollendet
- Le scellement de la couronne ou du bridge est terminé après 4:00 minutes