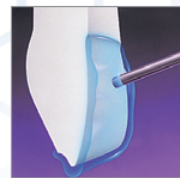
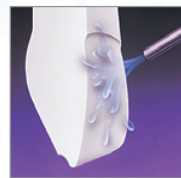


TECHNIQUE DE PRÉPARATION ET DE COLLAGE DES FACETTES EN CÉRAMIQUE*

* Se référer aux instructions complètes d'utilisation pour les techniques et le mode d'emploi.



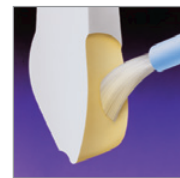
Nettoyer la préparation, rincer, sécher, puis mordancer.



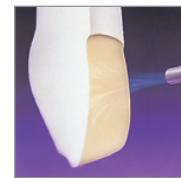
Rincer.



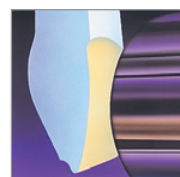
Sécher à l'air comprimé. Laisser visiblement humide.



Appliquer ALL-BOND UNIVERSAL®.



Sécher à l'air comprimé.



Photopolymériser.



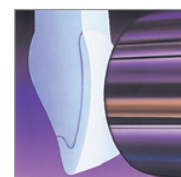
Appliquer PORCELAIN BONDING RESIN.



Placer CHOICE 2 dans l'intrados de la facette.



Procéder à un collage par paires, et placer délicatement une facette à la fois.



Photopolymériser.

INFORMATIONS DE COMMANDE

Réf. BC 927 - Coffret CHOICE 2 avec ALL-BOND UNIVERSAL

- 5 seringues CHOICE 2 (4,5 g chacune) A1, B1, Translucide (x2), Milky Bright
- 1 seringue UNI-ETCH® (5 g)
- 1 seringue Porcelain Etchant Gel 9.5 % (5 g)
- 2 flacons Porcelain Primer Bis-Silane (6 ml chacun) parties A & B
- 1 flacon Porcelain Bonding Resin (6 ml)
- 1 flacon ALL-BOND UNIVERSAL® (6 ml)
- Accessoires, Mode d'emploi

Recharges CHOICE 2 (références : nous consulter)

1 seringue (4,5 g chacune), Mode d'emploi A1, A2, A3, B1, B3, C2, D2, TRANSLUCENT, UNIVERSAL OPAQUE, MILKY OPAQUE et MILKY BRIGHT

Les pâtes d'essai (Try-In Pastes) CHOICE 2 sont vendues séparément

**POUR COMMANDER : 0800 247 420 (appel gratuit) ou www.bisico.fr**

Ces Dispositifs Médicaux sont des produits de santé réglementés qui portent, au titre de cette réglementation, le marquage CE 0459 LNE/G-MED - Classe IIa. Nous vous invitons à lire attentivement les instructions figurant dans la notice qui accompagne le Dispositif Médical ou sur l'étiquetage remis. Non-remboursé par les organismes d'assurance santé. Documentation Choice 2 (ZZ 1294) - V1 - Novembre 2015

Bisico France - 120 allée de la Coudoulette - 13680 Lançon de Provence
www.bisico.fr**N° Vert 0 800 247 420**

Exclusivement destiné aux professionnels de l'art dentaire.

Le collage des facettes commence avec CHOICE™ 2.

Choice 2, le choix idéal pour des facettes extrêmement résistantes avec stabilité chromatique



CHOICE 2 est un composite d'assemblage photopolymérisable spécifiquement conçu pour le collage des facettes en céramique et en composite. CHOICE 2 procure une stabilité chromatique supérieure, qui est un facteur majeur dans la réussite du collage des facettes esthétiques. Le mode photopolymérisable du CHOICE 2 vous permet de garder un contrôle total tout au long de la procédure de collage.

- Disponible selon les teintes de teintier VITA® tout comme les teintes chromatiques, pour un mimétisme parfait avec la couleur des dents naturelles
- Les pâtes d'essayage (TRY-IN PASTES) permettent de confirmer le choix des teintes avant le collage

Un produit doté de stabilité chromatique

Les teintes de CHOICE 2 ne changent pas dans le temps, ce qui arrive fréquemment avec d'autres systèmes de collage de facettes (Figure 1).

- Procure une stabilité chromatique et une esthétique supérieures
- Le premier système avec stabilité chromatique disponible sur le marché

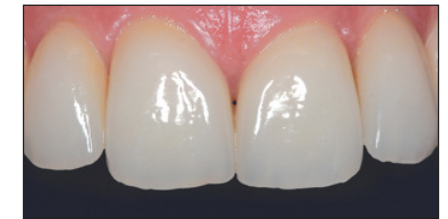
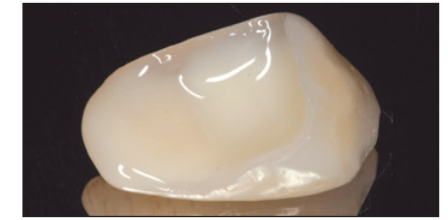
Propriétés physiques inégalées

CHOICE 2 a été spécifiquement conçu avec une attention particulière portée à ses propriétés physiques (Figure 2).

- Une résine composite hautement chargée pour améliorer la résistance globale de la restauration
- Une épaisseur du film idéale garantissant une adaptation parfaite

Le système Choice 2 comprend tout ce dont vous aurez besoin pour garantir le succès de votre collage de facettes

Une préparation adéquate de la facette est primordiale pour un collage optimal. La préparation de la facette requiert un mordantage efficace, l'application d'un silane et d'une fine couche de résine adhésive avant l'assemblage à l'aide du ciment composite CHOICE 2.



Images cliniques : courtoisie du Dr. Wanderley Jr., DDS, MS, Brésil, wanderleyjr@bs2.com.br

Tests réalisés par le Dr. Nasser Barghi à l'Université du Texas à San Antonio démontrant les propriétés physiques supérieures du CHOICE 2.

Stabilité chromatique de 5 résines d'assemblage

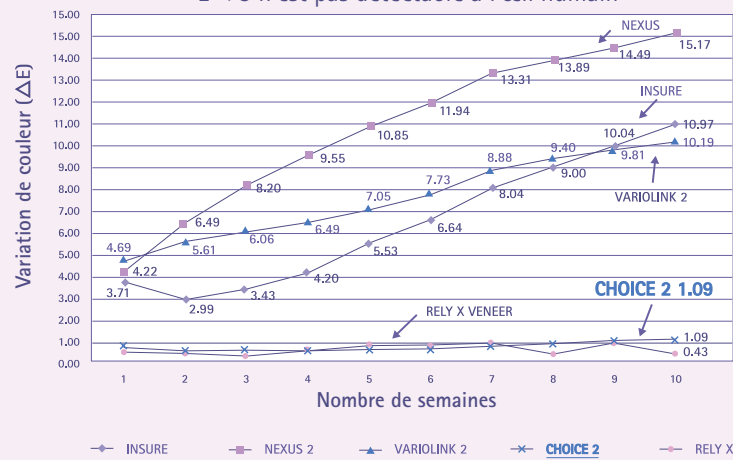


Figure 1 - Une étude de vieillissement simulé accéléré a été effectuée pour évaluer 5 composites d'assemblage. Les valeurs de Delta E (ΔE) mesurées ont été comparées pour déterminer le degré de variation de couleur. La valeur de ΔE a été de 1,2 pour CHOICE 2. Toute valeur de ΔE inférieure à 3 est indétectable à l'œil humain.

Test de dureté Rockwell

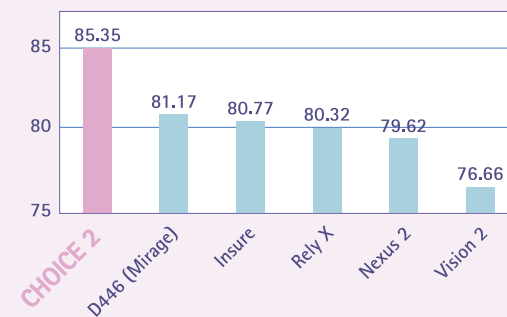


Figure 2 - Un test de dureté Rockwell a été réalisé pour déterminer la résistance à la compression. CHOICE 2 a montré une dureté supérieure, indiquant une haute résistance à la compression de la facette qui diminue les risques de fracture.

Les marques déposées appartiennent à leurs propriétaires respectifs (Vita® : Vita Zahnfabrik - D446 / Vision 2 : Mirage - Insure : Cosmedent Rely™ X : 3M ESPE - Nexus 2™ : Kerr - Variolink® 2 : Ivoclar Vivadent).

PORCELAIN ETCHANT À 9,5 %

- Son conditionnement en gel permet une mise en place précise avec le recouvrement de la totalité de l'intrados et un contrôle supérieur pour assurer un collage optimal.

BIS-SILANE™

- Protège l'intrados de la contamination et améliore grandement l'adhésion de la facette sur la dent.
- Le silane bicomposant garantit un produit toujours frais pour des performances optimales.
- Produit à base d'alcool, moins volatil que les produits concurrents, assurant la meilleure efficacité possible.

PORCELAIN BONDING RESIN

- Une résine adhésive hydrophobe, sans HEMA, qui repousse l'eau et ASSURE UNE PRÉVENTION SUPPLÉMENTAIRE CONTRE LES VARIATIONS DE COULEURS.
- Agit comme agent de mouillabilité et permet à la résine d'assemblage de s'étaler sur la totalité de la surface de la facette en une couche très fine.

ALL-BOND UNIVERSAL®

- Ne nécessite que 2 couches seulement, assurant ainsi une épaisseur uniforme idéale du film.
- Une formulation hydrophobe (affinité pour les résines) pour une durabilité accrue de l'adhésion en optimisant le scellement.

DES PÂTES D'ESSAYAGE CHOICE 2 (TRY-IN PASTES) SONT ÉGALEMENT DISPONIBLES

- Également disponibles (vendues séparément) pour vous assister afin de déterminer la teinte la plus appropriée pour les meilleurs résultats esthétiques.
- Conçues pour correspondre aux teintes du CHOICE 2 polymérisé.

