

Dentapreg

constructive composites



Dentapreg®

constructive composites

Dentapreg® est un matériau composite de construction, idéal pour la fabrication des structures comme les contentions, les bridges temporaires et les restaurations larges.

Dentapreg® est disponible sous forme de bandes pliables et collantes de fibres de verre préimprégnées d'une résine photopolymérisable. Après photopolymérisation, cette bande devient rigide.

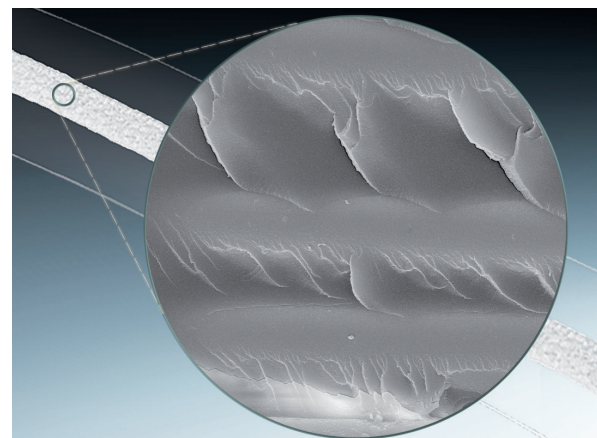
Dentapreg® est également disponible sous forme de tenons fibrés fins et flexibles qui conviennent à la rétention de coiffes selon une technique faiblement invasive (endo-tenons et tenons parapulpaires).

Travailler avec Dentapreg® est simple, rapide et sûr. Aucun instrument ni matériau spéciaux ne sont requis.

Avec Dentapreg®, vous pouvez entrer dans la dentisterie moderne de haute efficacité faiblement invasive.

Les propriétés uniques de Dentapreg® sont obtenues grâce à l'équilibre parfait entre des composants de haute performance et des technologies de fabrication avancées.

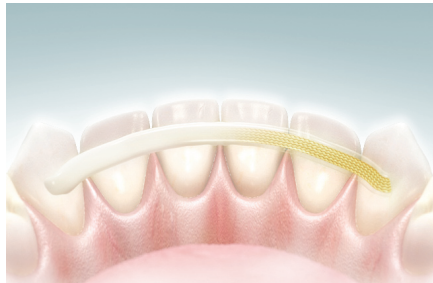
EXCELLENTE IMPRÉGNATION DES FIBRES



PRODUIT

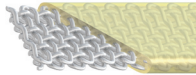
APPLICATIONS

CAS CLINIQUES



SFM

2 x 0,2 x 60 mm
Verre de type E / 7 300 fibres



Contentions vestibulaires
et linguales (parodontales,
post-traumatiques) collées
sur les surfaces dentaires

Contentions
post-orthodontiques

Mainteneurs d'espace



Dr. F. Schütz, Allemagne

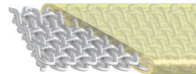


Idéal pour Contentions



PFM

3 x 0,3 x 60 mm
Verre de type E / 10 700 fibres



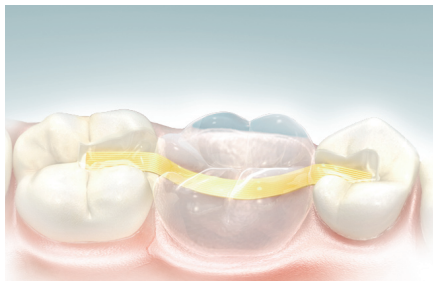
Bridges antérieurs
temporaires
et semi-permanents



Dr. S. Biebl, Allemagne



Idéal pour Bridges Antérieurs



PFU

2 x 0,3 x 60 mm
Verre de type S / 8 400 fibres



Bridges postérieurs
temporaires
et semi-permanents

Tenons anatomiques

Réparations
et renforcements
d'appareils amovibles



Dr. A. Volom, Hongrie



Idéal pour Bridges Postérieurs

CAS CLINIQUES

APPLICATIONS

PRODUIT



Dr. S. Biebl, Allemagne



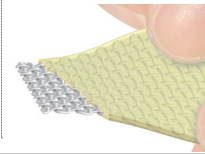
Dr. A. Paździor-Klocek, Pologne



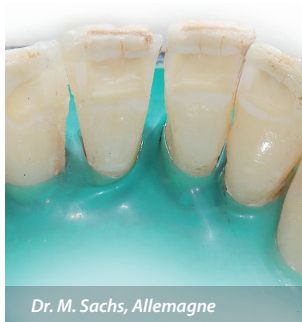
- Renforcement des restaurations larges et des coiffes en composite
- Renforcement des facettes en composite
- Réparations des facettes céramiques sur métal
- Réparations et renforcements d'appareils amovibles

UFM

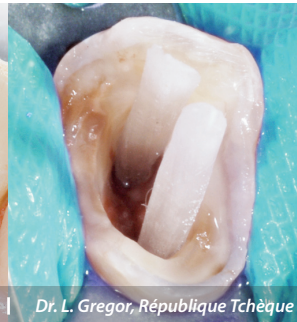
4 -10 x 0,1 x 60 mm
Verre de type E / 10 500 fibres



Idéal pour Couronnes



Dr. M. Sachs, Allemagne



Dr. L. Gregor, République Tchèque

- Contentions vestibulaires, linguales et occlusales (parodontales, post-traumatiques) collées à l'intérieur des préparations
- Contentions post-orthodontiques
- Mainteneurs d'espace
- Tenons anatomiques

SFU

2 x 0,2 x 60 mm
Verre de type S / 4 200 fibres



Idéal pour Renforcements



Dr. R. Schönemann, Allemagne



Dr. W. Bücking, Allemagne

- Tenons faiblement invasifs
- Tenons parapulpaires

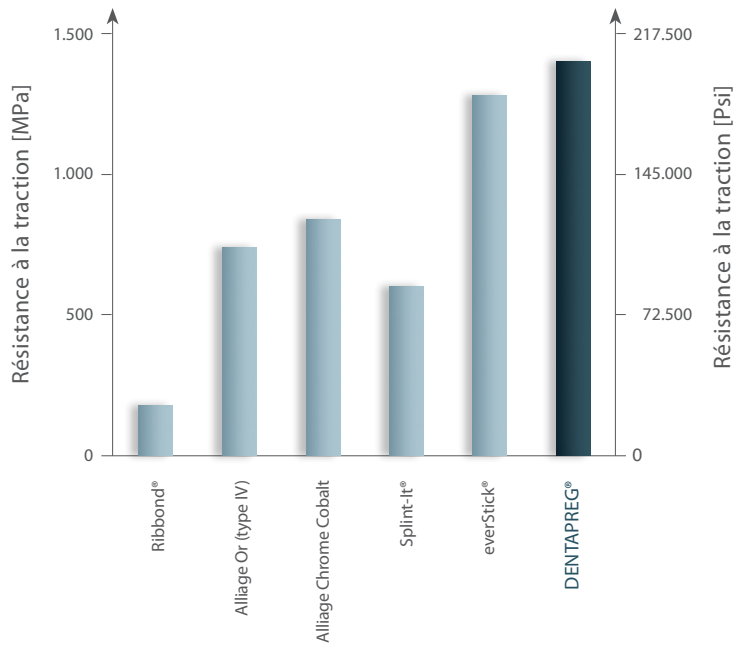
PINPost

Ø 0,45 x 20 mm
Verre de type S / 1 440 fibres



Idéal pour Rétention Coronaire

LES FIBRES LES PLUS RÉSISTANTES DU MARCHÉ



(Faculté de Chimie, Université de Technologie de Brno, 2008)

PRIX DENTAPREG®



Fabricant :

ADM, a.s. - U Vodárny 2 - 616 00 Brno - République Tchèque
Tél. : + 420 / 511 205 360 - sales@dentapreg.com

Distributeur pour la France :

Bisico France - 120 allée de la Coudoulette - 13680 Lançon de Provence - France
Tél. + 33 (0)4 90 42 92 92 - Fax : + 33 (0)4 90 42 92 61 - www.bisico.fr

Ces Dispositifs Médicaux sont des produits de santé réglementés qui portent, au titre de cette réglementation, le marquage CE 1023 ITC - Classe IIa. Nous vous invitons à lire attentivement les instructions figurant dans la notice qui accompagne le Dispositif Médical ou sur l'étiquetage remis. Non-remboursé par les organismes d'assurance santé.