

**Sendoline**<sup>®</sup>  
PERFECT ENDO

**S5**<sup>®</sup>

**SYSTEME DE RETRAITEMENT  
ENDODONTIQUE**

12/30 8/30 6/30 4/30



Lime n°	Conicité/ISO	Marquage	Torque (Ncm)
Kit d'introduction, toutes les limes			
Réassort, lime 1	12/30	I	4,0
Réassort, lime 2	8/30	II	3,0
Réassort, lime 3	6/30	III	2,3
Réassort, lime 4	4/30	IIII	1,2

Système de retraitement endodontique S5 :

Nombre de limes :

4

Longueur des limes :

18 mm (lime n° 1)  
23 mm (limes n° 2 à 4)

Longueur du mandrin :

13 mm

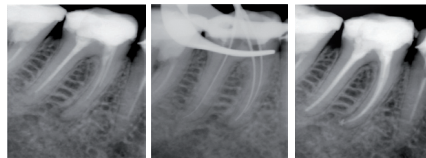
Technique :

Crown-Down

Vitesse recommandée :

300 t/min

Révision Avril 2010



Mode d'emploi :

1. S'assurer de l'accès direct au niveau des entrées canalaires des canaux à retraiter.
2. Déterminer la longueur de l'obturation canalair existante à l'aide d'une radiographie rétro-alvéolaire.
3. Utiliser les limes n° 1 à 4 selon une séquence Crown-Down pour éliminer la gutta-percha jusqu'à la longueur prédéterminée. Il se peut que l'utilisation des 4 instruments ne soit pas nécessaire.
4. Vérifier d'avoir atteint la longueur de travail à l'aide d'instruments manuels, d'un localisateur d'apex ou d'une radiographie.
5. Si la perméabilité n'est pas assurée ou s'il persiste trop de gutta-percha dans le canal, éliminez-là à l'aide de solvants appropriés à base de chloroforme, d'huile de girofle, etc.
6. Irriguer avec une solution d'hypochlorite de sodium et finir la préparation et la mise en forme du canal selon la technique Crown-Down.

En cas d'utilisation du moteur Sendoline Endo S5, le traitement sera facilement accompli en sélectionnant les modes suivants :



Lime n° 1	Mode n° 1
Lime n° 2	Mode n° 2
Lime n° 3	Mode n° 3
Lime n° 4	Mode n° 4



**Sendoline®**  
PERFECT ENDO

Box 7037, S-187 11 Täby, Sweden  
Tel: +46 8 445 88 30  
Fax: +46 8 445 88 33  
info@sendoline.com  
www.sendoline.com

