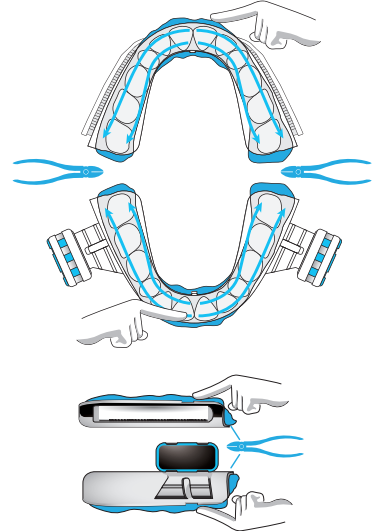
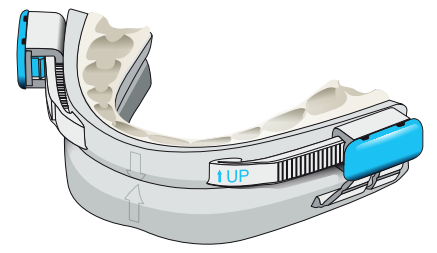


Finition du matériau thermo-modelable



8 Assemblage et réglage de l'orthèse

- Assembler les gouttières en insérant chaque SMART lock dans son rail
- Régler l'avancée pour une mise en place adaptée à l'occlusion environ + 2 mm (voir Schéma de Titration)
- Fermer les SMART lock (voir Schéma du SMART lock)
- Vérifier le confort en bouche auprès du patient et l'alignement des flèches médianes
- Ajuster la rétention si besoin



(voir Proposition de protocole de titration ci-après)

Proposition de protocole de titration

	DOULEUR (ATM, dents)	CONDUITE à tenir
INCHANGÉ	ABSENTE	Avancer d'un cran (maximum 1 cran / semaine)
	MODÉRÉE	Maintenir l'avancée et réévaluation à 2 semaines
	IMPORTANTE	Consultation dentaire
DIMINUÉ	ABSENTE	Avancer d'un cran (maximum 1 cran / semaine)
	MODÉRÉE	Maintenir l'avancée et réévaluation à 2 semaines
	IMPORTANTE	Recul d'1 cran et réévaluation, Consultation dentaire si pas de modification
ABSENT	ABSENTE	Maintenir l'avancée (confirmation par un enregistrement si apnée)
	MODÉRÉE	Maintenir l'avancée et réévaluation à 2 semaines
	IMPORTANTE	Recul d'1 cran et réévaluation, Consultation dentaire si pas de modification

Entretien

- Nettoyer à l'eau froide avec une brosse à dent souple et du dentifrice
- Immerger BluePro dans tous types de solution détartrante et nettoyante pour prothèse dentaire
- Sécher à l'air libre avant rangement dans la boîte
- Conserver à des températures inférieures à 40°C

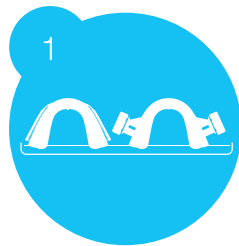


NP-1 - Juillet 2014

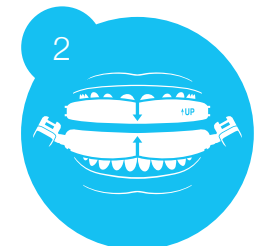


L'orthèse de test, personnalisable, de pose immédiate réservée aux professionnels

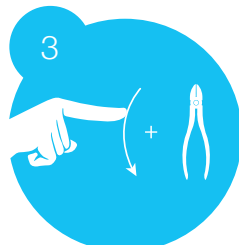
4 étapes / 7 min



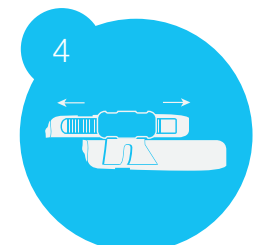
IMMERSION & REFROIDISSEMENT



EMPREINTES DIRECTES



FINITION



ASSEMBLAGE & RÉGLAGE

Dispositif médical conforme aux exigences essentielles de la directive 93/42/CEE
Fabriqué par BLUESOM - 24 rue Léon-Gaumont - 44700 Orvault - France

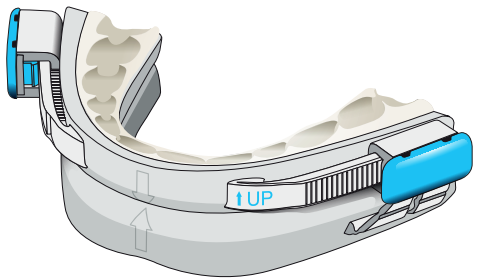


BlueSom - 21 boulevard Haussmann - 75009 Paris - France
+33 1 53 43 51 98 - contact : hello@bluepro.pro



L'OAM de première ligne dans le ronflement et le SAOS

BY BLUESOM

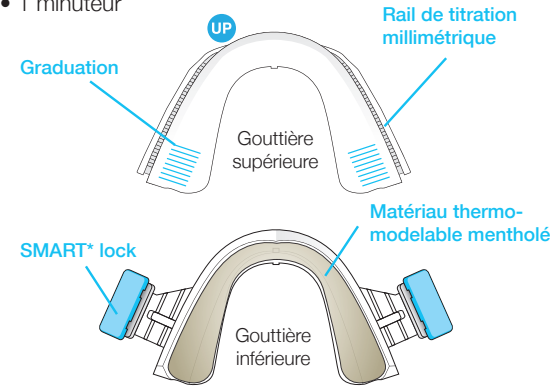


Notice de pose

www.bluepro.pro

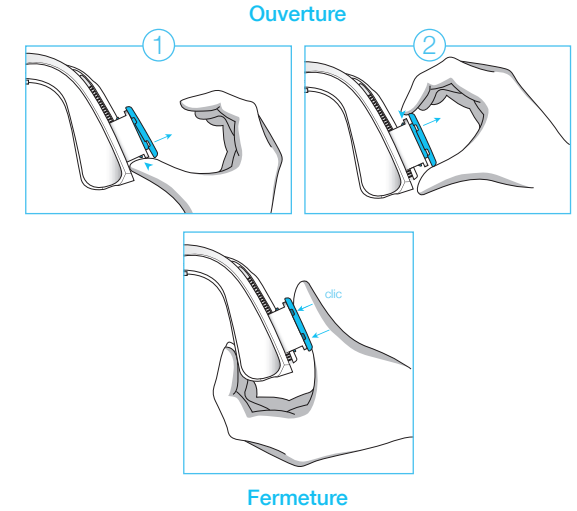
Matériel

- Eau à 100°C (Bouilloire)
- 1 récipient à fond plat pour immerger les 2 gouttières
- 1 pince coupante
- Gants non vinyle
- 1 minuteur



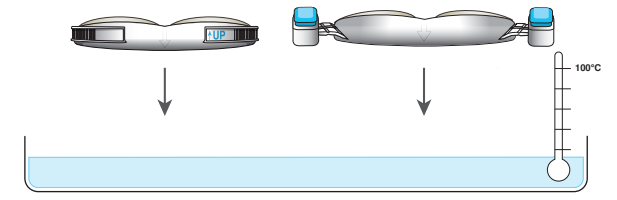
* Simple Millimetric Adjustable Readjustable Titration

Utilisation du SMART* lock



1 Immersion des 2 gouttières

- Porter l'eau à ébullition (100°C) et la verser dans le récipient
- Dissocier les gouttières
- Immerger les 2 gouttières (sans contact)



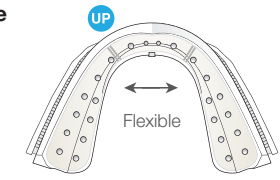
- Attendre l'obtention d'une transparence homogène et totale du matériau thermo-modelable. Environ 1 min 30

2 Refroidissement des gouttières

A l'obtention de la transparence

- Déclencher le minuteur

00:00



- Sortir la gouttière supérieure **marquée UP** de l'eau et la poser sur une surface plane pour refroidissement



01:00

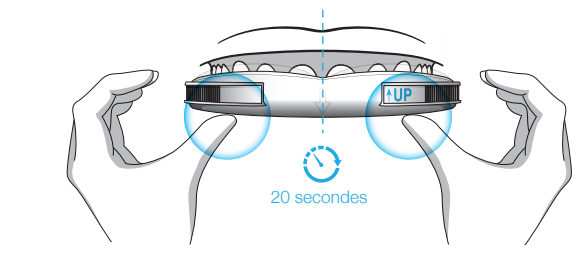
- Sortir la gouttière inférieure pour refroidissement



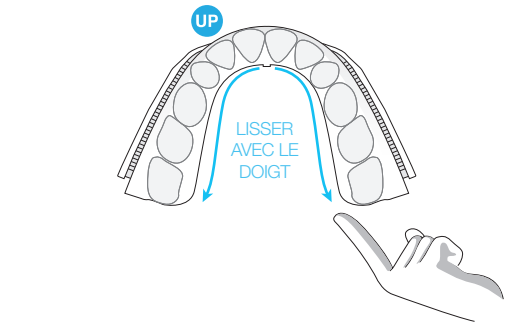
3 Empreinte directe supérieure

01:30

- Positionner la gouttière **supérieure** sur le maxillaire
- Adapter la gouttière flexible à la forme d'arcade du patient
- Veiller à placer la **flèche repère** en regard du point inter-incisif et exercer une pression forte sur la gouttière **pendant 20 secondes** afin d'obtenir l'empreinte de la denture supérieure sur toute la hauteur du matériau



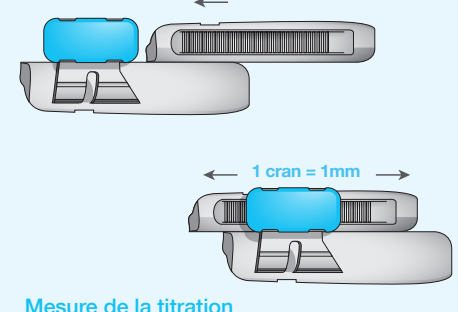
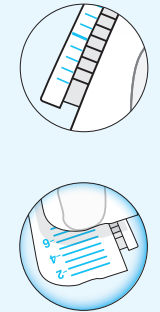
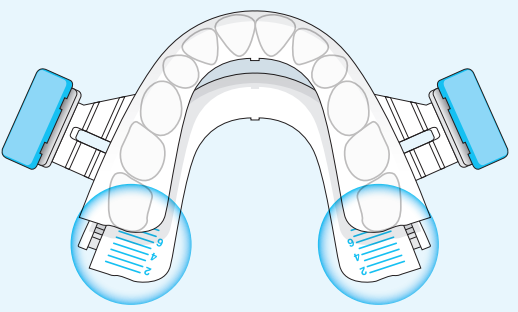
Lissage gouttière sur arcade



- Lisser avec le doigt l'excès de matériau thermo-modelable sur le versant lingual de l'empreinte, sans l'étaler mais en le maintenant au contact de la gouttière

Conserver la gouttière en bouche

Titration, réglage de l'avancée mandibulaire



Mesure de la titration

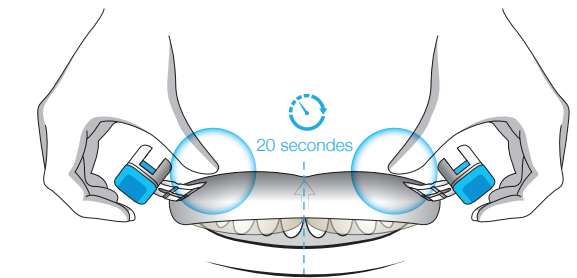
BluePro est une orthèse test (de fabrication standardisée) titrable et personnalisable par thermo-modelage. Son prix et sa simplicité de pose en font l'orthèse d'avancée mandibulaire idéale pour tester l'efficacité de l'orthèse dans le Syndrome d'Apnée Obstructive du Sommeil et le ronflement.

BluePro est un dispositif médical destiné à déterminer la meilleure option thérapeutique dans les cas de SAOS et /ou de ronflement. BlueSom recommande d'évaluer les résultats de l'orthèse test sur une période de 1 à 3 mois permettant une titration.

4 Empreinte directe inférieure

02:30

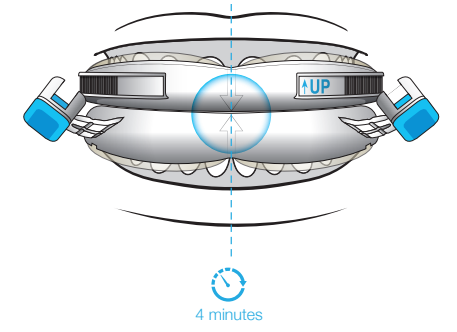
- Renouveler l'opération avec la gouttière inférieure en repliant légèrement les pattes contenant les SMART lock : position centrale, pression forte sur la gouttière pendant 20 secondes et lissage. (voir Schéma Lissage)



5 Refroidissement en bouche

03:00

- Demander au patient de maintenir les arcades dentaires serrées pendant **4 min**

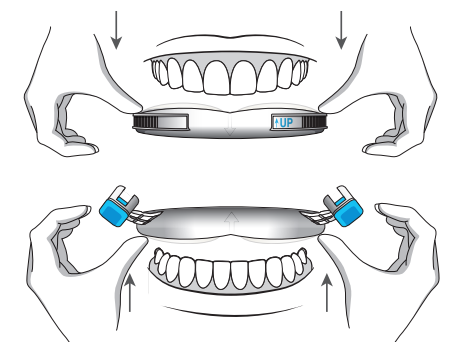


- Vérifier le bon alignement des flèches repère de chacune des gouttières lors de l'occlusion

6 Retrait des gouttières

07:00

- Retirer les gouttières en décollant chacune d'entre elles séparément par les côtés, l'un après l'autre et de l'arrière vers l'avant
- Les passer sous l'eau froide



7 Finition des gouttières

- Si besoin, supprimer à la pince coupante les excès de matériau thermo-modelable situés :
 - au-delà de la ligne de plus grand contour
 - aux espaces inter-dentaires pour réduire la rétention
 - aux extrémités des gouttières pour ne pas gêner la lecture lors de la titration
 - sur les rails de titration
- Chauffer légèrement les bords avec de l'eau chaude pour améliorer la finition par un lissage au doigt
- Faire essayer chaque gouttière séparément et évaluer la rétention
- Pour décharger une région dentaire, utiliser un instrument chauffé ou la pince coupante

Reporter le numéro de série des gouttières sur la fiche patient du praticien

(voir Schéma Finition ci-après)