

Photopolymérisation & Diagnostic



LEDEX™ WL-090+

Lampe à photopolymériser LED de haute énergie

**bisico**  
AU SERVICE DE VOTRE EFFICACITÉ

BATTERIE  
amovible

RADIO  
METRE  
intégré

ECRAN  
large  
OLED

Diagnostic  
CARIES

Diagnostic  
PLAQUE

Programme  
spécial  
ORTHO

1800  
mW /cm<sup>2</sup>

7  
modes

2<sub>mm</sub> / 3<sub>sec</sub>  
rapide  
puissante

LEDs  
à large  
bande



## Avantages

### 7 modes : polyvalence & puissance

Ecran d'affichage OLED, fibres optiques turbo

### Photopolymérisation rapide en 3 s

L'emploi de LEDs de 10 W à large bande de haute intensité, jusqu'à 1800 mW/cm<sup>2</sup>, permet la photopolymérisation de composites en profondeur jusqu'à 2 mm en seulement 3 s

### Diagnostic : Détection de plaque & Détection de caries

Le filtre optique « FIND\* » permet de détecter facilement et distinctement la présence de plaque et de caries

### Pas d'arrêts imprévisibles en utilisation continue

Système avancé de refroidissement avec protection thermique contre les risques de surchauffe de la lampe en utilisation continue

### Radiomètre intégré

L'écran d'affichage en couleur OLED permet le contrôle simple et rapide de l'intensité délivrée

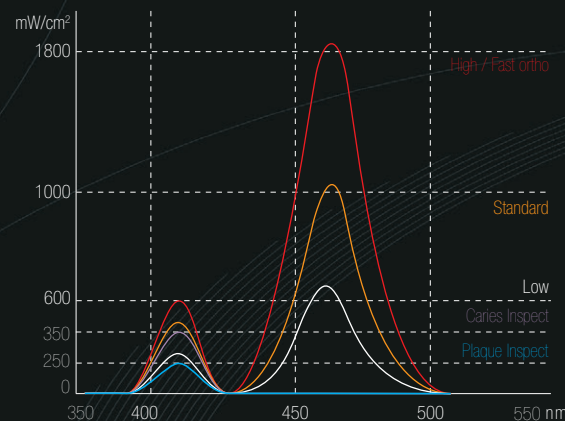
### Batterie amovible

Le design de la batterie permet son remplacement sans outils en seulement quelques secondes



LEDs à large bande

LEDs à large bande, longueurs d'ondes couvrant le spectre d'absorption de la majorité des photo-initiateurs (dont le phényl propanedione (PPD) et le Lucirin®TPO)



Spectre des LEDs à large bande

## 7 modes : polyvalence & puissance

### Mode LOW (Faible intensité)

Idéal pour la photopolymérisation de l'adhésif à l'interface dent / matériau de restauration.

### Mode RAMP (Intensité progressive)

Idéal pour les restaurations larges ; peut éviter les contraintes de rétraction liées à la polymérisation.

### Mode STANDARD (Intensité normale)

Energie lumineuse stable ; idéal pour la plupart des situations.

### Mode HIGH (Haute intensité)

Idéal pour l'odontologie pédiatrique, les situations de scellement, le collage de facettes en céramique, les tenons fibrés endodontiques. Permet de gagner du temps.

### Mode FAST ORTHO (Orthodontique rapide)

Idéal pour l'orthodontie ; permet les collages efficaces et le gain de temps.

### Mode PLAQUE INSPECT (Détection de plaque)

Idéal pour la détection de plaque dentaire ; utilisation facile au niveau des secteurs antérieurs.

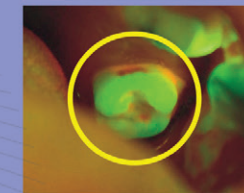
### Mode CARIES INSPECT (Détection de caries)

Idéal pour la détection de caries ; moyen simple pour la détection de lésions carieuses au niveau des secteurs postérieurs.

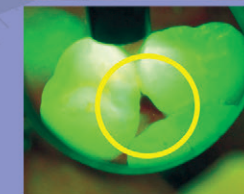


Filtre FIND™

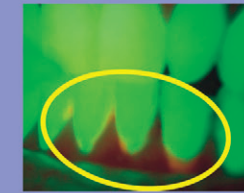
Grâce au filtre optique FIND™ (Fluorescence Inspect and Determine system), la plaque dentaire et les caries peuvent être aisément détectées sans dispositif additionnel. Un miroir disponible séparément, permet au Patient de suivre le diagnostic.



La zone carieuse émet une fluorescence rouge



Une tache sombre révèle également la présence d'une lésion carieuse



La zone présentant de la plaque dentaire émet une fluorescence rouge

WL-090+

# Spécifications techniques

## PIÈCE À MAIN

- Source lumineuse : LEDs 10 W à large bande de haute intensité ; durée de vie moyenne de 100000 h environ
- Longueur d'onde : 390 nm ~ 480 nm ; pics : 405 nm et 460 nm
- Intensité lumineuse : jusqu'à 1800 mW/cm<sup>2</sup>
- Fibres optiques Ø 11 mm : Turbo 8 mm et 5 mm ; 3 mm stérilisables à l'autoclave (max. 135°C pendant 20 minutes)
- Poids : 180 g (avec batterie et fibre optique)
- Taille : Ø 38 mm (max.) x L 190 mm

## LEDEX WL-090+

### DM 033 - Lampe LED - Noire

- 1 pièce à main noire LEDEX WL-090+
- 1 batterie Lithium-Ion
- 1 base de chargement noire
- 1 transformateur et cordon d'alimentation
- 1 prise Europe
- 1 fibre optique Ø 11 mm > 8 mm noire
- 1 fibre optique Ø 11 mm > 5 mm noire
- 1 filtre optique FIND (Fluorescence Inspect and Determine system)
- 1 écran de protection orangé
- 20 pochettes de protection pour fibre optique jusqu'à 8 mm
- 10 pochettes de protection intégrale
- 2 protections oculaires

## BATTERIE

- Type : Lithium-Ion, 3.7 V / 2500 mAh
- Temps de charge : environ 2h30
- Autonomie : 120 min (720 cycles de 10 s en mode Standard)

## BASE DE CHARGEMENT

- Poids : 140 g
- Taille : Ø 115 mm x H 68 mm

## ALIMENTATION

- Type : Jack mini USB
- Entrée : 100 ~ 240 V, 50/60 Hz
- Sortie : DC 5 V / 2 A

## PIÈCES & ACCESSOIRES

### DM 034 - Pièce à main - Noire

- 1 pièce à main noire LEDEX WL-090+
- 1 batterie Lithium-Ion

### DM 041 - Base de chargement - Noire

### DM 037 - Fibre optique Ø 11 mm > 3 mm noire

### DM 036 - Fibre optique Ø 11 mm > 5 mm noire

### DM 035 - Fibre optique Ø 11 mm > 8 mm noire

### DM 039 - Filtre optique de fluorescence FIND

### DM 038 - Ecran de protection orangé

### DM 022 - Pochettes de protection - Fibre optique 8 mm (400)

### DM 040 - Pochettes de protection intégrale - Lampe (100)

### DM 031 - Protections oculaires (2)



120, allée de la Coudoulette  
13680 Lançon de Provence  
[www.bisico.fr](http://www.bisico.fr)

N° Vert 0 800 247 420



TECHNOLOGY CO., LTD  
8F, No.8-11, Sec. 1, Zhongxing Road,  
Wugu District,  
New Taipei City, 24872 Taiwan  
Tél. : +886 2 8976 9226  
Fax : +886 2 8976 9236

Ce Dispositif Médical est un produit de santé réglementé qui porte, au titre de cette réglementation, le marquage CE - Classe I - Dentmate Technology.  
Nous vous invitons à lire attentivement les instructions figurant dans la notice qui accompagne le Dispositif Médical ou sur l'étiquetage remis. Non-remboursé par les organismes d'assurance santé. Les illustrations techniques ont été réalisées par le fabricant.  
Documentation LEDEX WL-090+ (ZZ 1171) - V3 - Février 2016.